



## Blu, dal mare alle sedie

di Redazione | 6 dicembre 2013 in Arredo, Prodotti · 0 Commenti

### Condividi quest'articolo

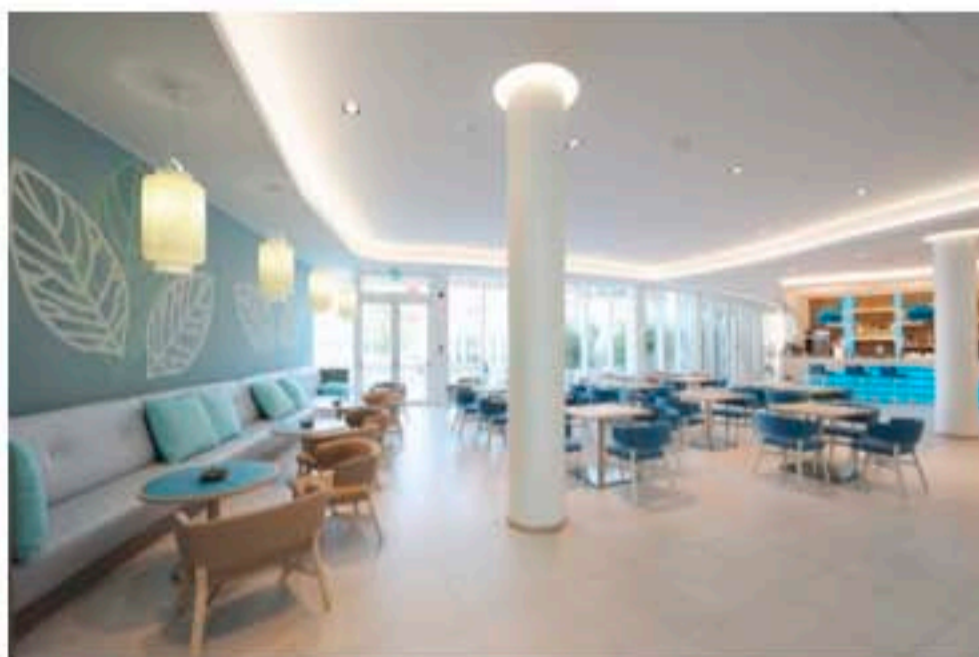
- Twitter
- Digg
- Delicious
- Facebook
- Stumble
- Subscribe by RSS

Mi piace 0 Invia Share 0



(foto di Billiani)

Per arredare gli spazi dell'Hotel Capo Nord di Albarella, l'isola privata di proprietà del gruppo Marcegaglia nella laguna veneta nel parco del Delta del Po, inaugurato recentemente, sono state scelte le sedute **Billiani**.



La sala da pranzo con le sedute Billiani (foto di Billiani)

Billiani, in collaborazione con lo **studio Thdp** di Torino, ha arricchito alcune delle zone comuni, tra cui ristorante e zona bar, con un'importante fornitura di sedute Croissant – design Emilio Nanni – che, grazie alle numerose varianti crea ambienti omogenei e mai monotoni.



### Translate

Seleziona lingua

Powered by Google Traduttore

### Leggi la rivista



- 2013/05 – Ottobre
- 2013/04 – Settembre
- 2013/03 – Giugno
- 2013/02 – Aprile
- 2013/01 – Febbraio
- 2012/06 – Dicembre

### Seguici:

- RSS Feed
- Twitter
- Facebook

Emiliano Segatto  
Autodesk  
**3ds Max 2014**  
Guida per architetti,  
progettisti e designer

**69,90**  
euro





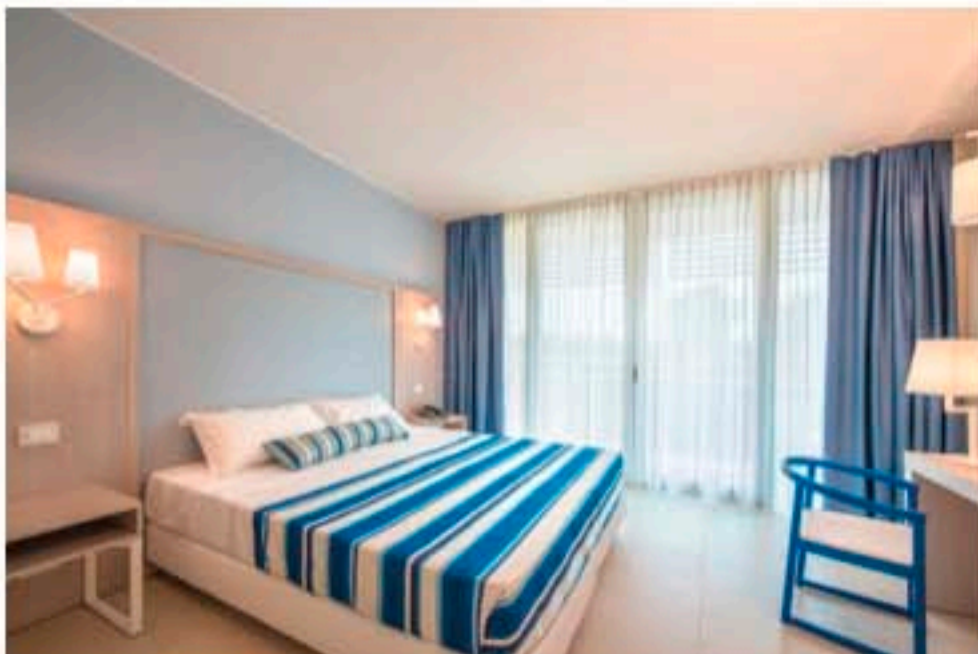
Particolare della sala da pranzo (foto di Billiani)

Caratterizzate da una notevole solidità formale, le sedute Croissant sono contraddistinte da una struttura in faggio naturale o sbiancato, in abbinamento a sedile e schienale in tessuti di un'ampia gamma di colori e finiture. Nell'hotel sono state utilizzate le versioni sedia, poltroncina e lounge per la zona ristorante e la versione sgabello con schienale a completamento del bancone situato nella zona bar.



Gli sgabelli Croissant nella versione con schienale arredano il bar (foto di Billiani)

Molti degli appartamenti e delle camere dell'hotel sono stati arredati con sedute Nordica 601, interpretazione contemporanea della classica sedia a pozzetto, dalla forma avvolgente, perfettamente semi-circolare dove il bracciale e lo schienale si susseguono senza soluzione di continuità. La seduta Nordica 601 sottolinea l'autenticità del designer che la firma: Marco Ferreri, da sempre interessato ad un design rigoroso ed essenziale destinato a durare nel tempo.



La sedia Nordica 601 di Billiani arreda le camere dell'hotel (foto di Billiani)

Fondata nel 1911, Billiani è una storica impresa italiana a conduzione familiare il cui successo si basa su semplici ma fondamentali valori e principi. Il know-how artigianale, l'attenzione per il dettaglio, la ricerca della massima qualità di materiali, componenti, finiture e lavoro nel dettaglio sono i principi di

Luca Olivieri, Michela Vissani  
**Autodesk**  
**AutoCAD 2014**  
 Per architettura, meccanica e design

**59,90**  
euro

## Cnappc



29 novembre 2013

**Legge di stabilità: "gli Ecobonus vengano stabilizzati fino al 2016"**

## GiArch



6 dicembre 2013

**Morfosis: Cartoline dalla Sicilia**

## Tag

acciaio Ance architettura Architetture nel mondo Biennale di Venezia Casa dell'Architettura Cina Cnappc concorso Consiglio nazionale degli Architetti contest convegno design Expo 2015 Expoedilizia Italcementi Itinerant Office Leed Legambiente legno Leopoldo Freyrie Londra Milano mostra mostre Mvrdv New York Norman Foster + partners oma Ordini Professionali padiglione Politecnico di Milano Porta Nuova Renzo Piano restauro riqualificazione risparmio energetico ristrutturazione Roma sostenibilità Stefano Boeri Università Venezia workshop Zaha Hadid

## Articoli più letti



13 novembre 2013

Trasparenza garantita



8 novembre 2013

Come una pietra nel paesaggio

La sedia Nordica 601 di Billiani arreda le camere dell'hotel (foto di Billiani)

Fondata nel 1911, Billiani è una storica impresa italiana a conduzione familiare il cui successo si basa su semplici ma fondamentali valori e principi. Il know-how artigianale, l'attenzione per il dettaglio, la ricerca della massima qualità di materiali, esecuzioni, finiture e linguaggi stilistici sono trasmessi di generazione in generazione e condivisi con ogni persona che entra a far parte dell'azienda.

Nel corso del tempo, Billiani si è specializzata nella produzione di sedie, sgabelli e poltroncine in legno per il settore contract, ampliando ed evolvendo continuamente la sua gamma per soddisfare le esigenze di clienti e applicazioni sempre nuove.



Tag: Billiani, sedie, sedute, studio Thdp



Trasparenza garantita



8 novembre 2013

Come una pietra nel paesaggio



11 novembre 2013

B2: il progetto di una casa attiva



29 novembre 2013

Alice Labourel: l'Hidden Orchestra di Los Angeles



29 novembre 2013

La trasparenza del Rothschild's London Headquarters di Oma