

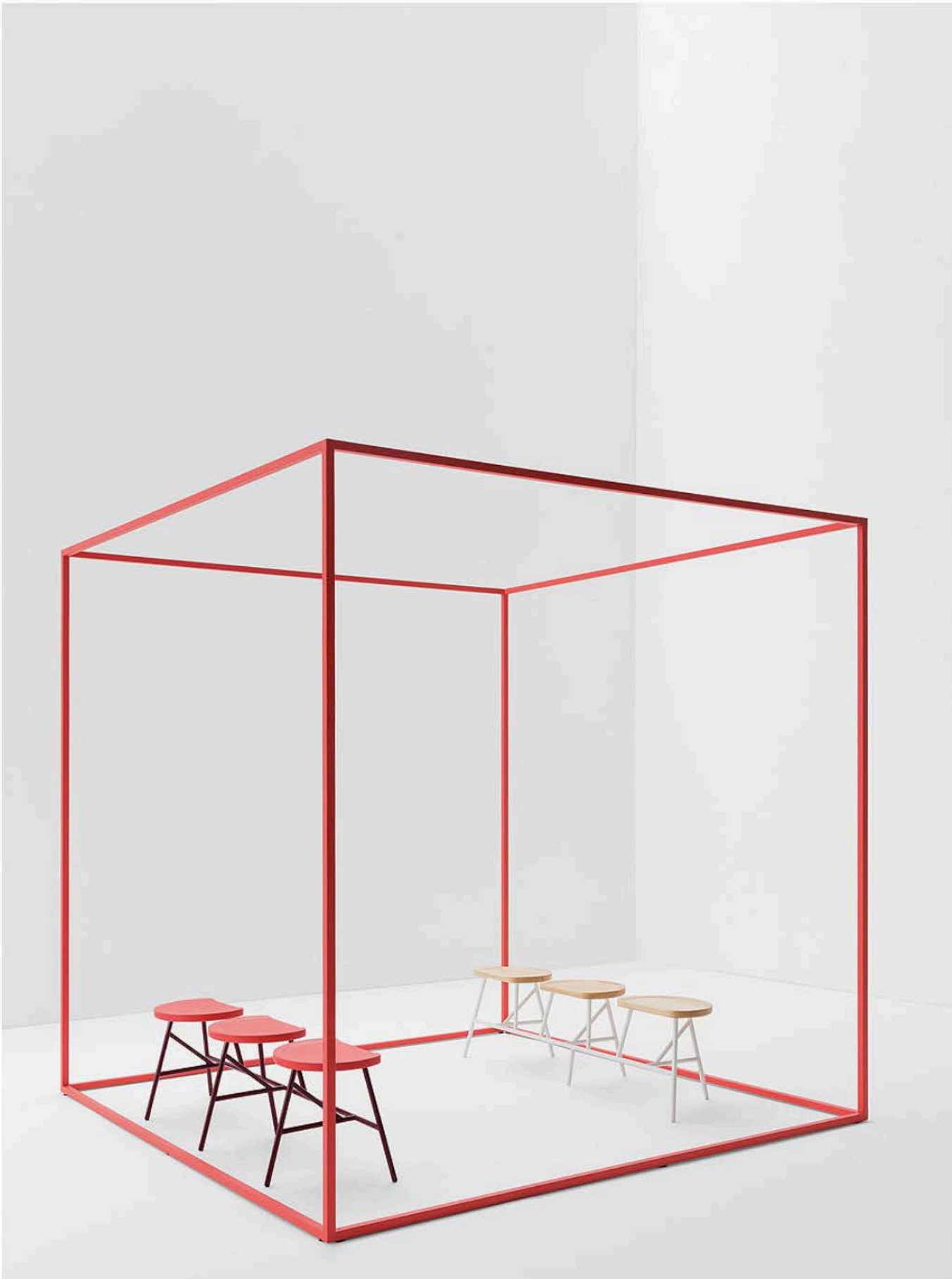


PUCCIO, NUEVA COLECCIÓN INSPIRADA POR LOS HUMILDES TABURETES DE ORDEÑAR

— octubre 6, 2017 —

SÍGUENOS EN:

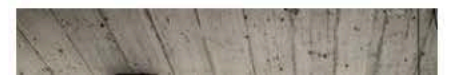




SFA SANITRIT
Impulsando soluciones de bombeo



Sanicompact Comfort



PUCCIO:

El arquitecto Emilio Nanni se ha inspirado y **ha reinterpretado de forma contemporánea los tradicionales taburetes de ordeñar** para crear esta colección de asientos, que ofrece soluciones informales para cafeterías y otros lugares públicos, así como espacios domésticos. Producidos por la empresa Billiani, Nanni ha conservado de la pieza original **la calidez de la madera**, aunque también ha incluido **una opción más técnica con la estructura en acero**.

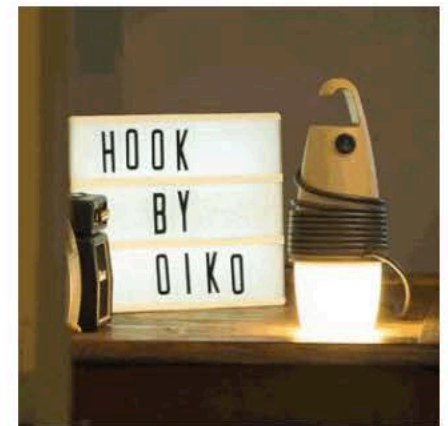
Además de **taburetes** en tres diferentes medidas, la nueva colección Puccio también incluye **bancos, mesas auxiliares y de comedor** con distintas medidas. Formalmente, las distintas piezas comparten una original y estilizada estructura.

En cuanto a materiales, existe una versión con el marco y el asiento de madera maciza de fresno tintada o lacada, y una versión con el marco metálico lacado, cromado, latón y cobre, con el sobre de los asientos y las mesas también en madera maciza de fresno tintada o lacada. En el primer caso y opcionalmente, hay disponibles pies en PVC o metálicos basculantes. Para la estructura metálica, los pies pueden ser fieltro o de acero lacado.

LAS IMÁGENES:

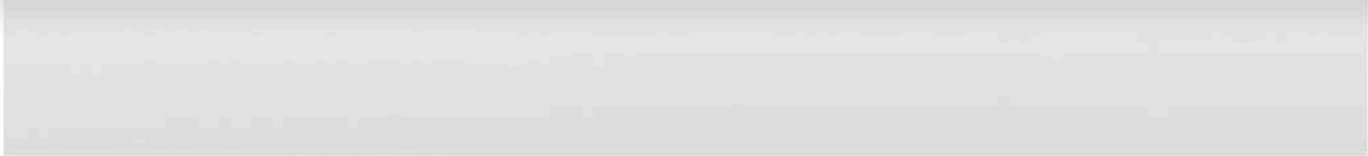


PROYECTO SOLIDARIO



SUSCRÍBETE A NUESTRAS NEWSLETTERS

DIARIA
QUINCENAL



DE LA A A LA Z

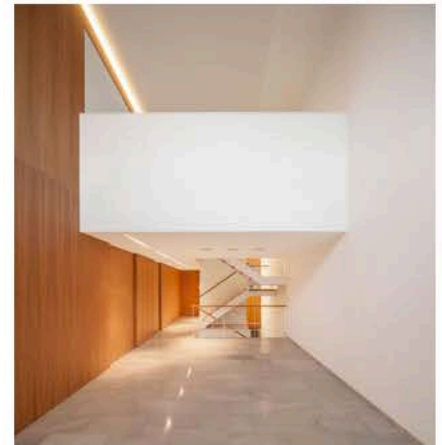
A B C D E F G

H I J K L M N

Ñ O P Q R S T

U V W X Y Z Ø

LA IMAGEN



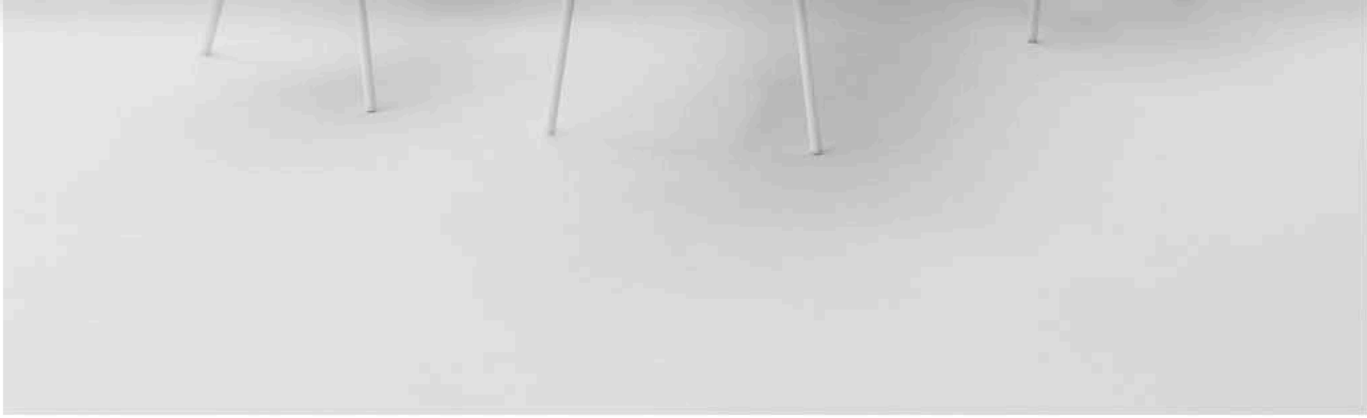
Fotografía: Adrià Goula

FOTÓGRAFOS

A B C D E F G

H I J K L M N

Ñ O P Q R S T

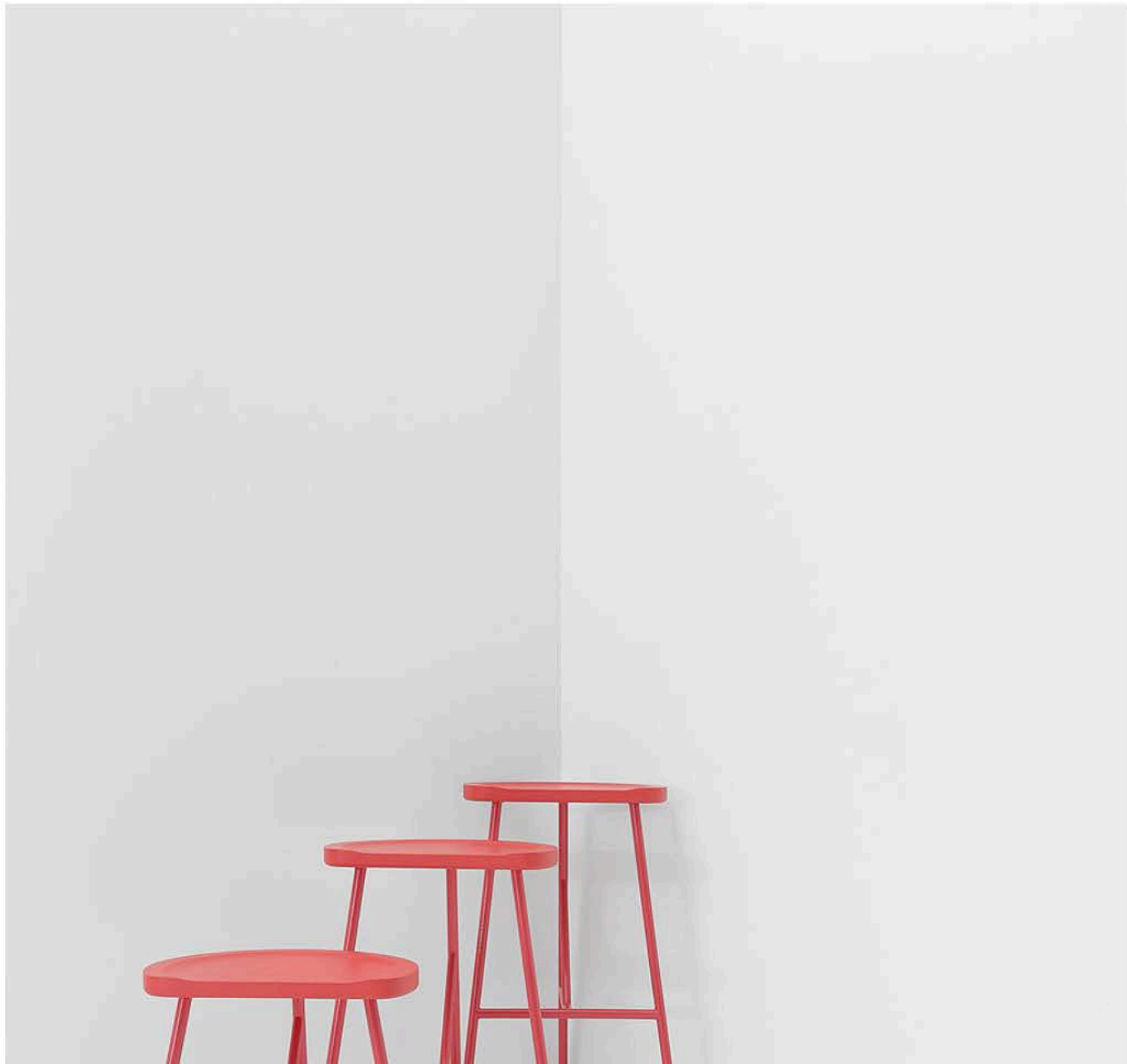


U V W X Y Z Ø













SOBRE EMILIO NANNI:



Nacido en Bazzano (Bologna, 1955), el arquitecto, diseñador y artista Emilio Nanni ha trabajado como arquitecto y diseñador desde 1984. También ha sido profesor de Diseño de Mobiliario en la Facultad de Arquitectura de la Universidad de Florencia, donde se graduó, desde 1990.

Nanni colabora con muchas empresas del sector del hábitat como Bross, Calligaris, Cattelan Italia, Guzzini, Maxid, MDF Italia, Tonon, Zanotta, Zeritalia, Calligaris, Cattelan Italia, Montina, Softline y Tonelli, entre otras.

También ha participado en ferias y exposiciones, y ha ganado varios premios y galardones por su trabajo. Sus proyectos han sido publicados en periódicos, revistas, blogs y medios online italianos e internacionales de arquitectura y diseño.

Como pintor ha realizado numerosas exposiciones personales y sus creaciones están presentes en diversas colecciones públicas y privadas, tanto en Italia como fuera de este país.

EMILIO NANNI EN IM

SOBRE BILLIANI:

Billiani es una empresa familiar italiana, fundada en 1911. Con los años, se ha especializado en la fabricación de sillas, taburetes y sillones de madera para el sector contract, enriqueciendo y desarrollando sus productos para satisfacer las necesidades siempre cambiantes de los clientes y las diferentes aplicaciones.

El trabajo del equipo creativo interno de Billiani se combina con proyectos de diseñadores de renombre, entre ellos, Marco Ferreri, Aldo Cibic, Fabio Bortolani y Emilio Nanni, maestros artesanos como Werther Toffoloni y jóvenes diseñadores internacionales como Paul Loebach y Daniel Frintzi. El resultado es una serie de productos que combinan diseño y ergonomía, que se distribuyen en todo el mundo y amueblan restaurantes, hoteles, oficinas y otros espacios públicos.

Los productos de Billiani también forman parte de exposiciones internacionales de diseño y diferentes colecciones desde el MoMA de Nueva York o la Triennale de Milán hasta Villa Erba en el Lago Como (Italia) y varias colecciones privadas. Además, en 2017 y por primera vez, Billiani ha firmado un acuerdo para la reedición de un diseño original de Kazuhide Takahama.

BILLIANI EN IM

Información e imágenes facilitadas por la empresa