

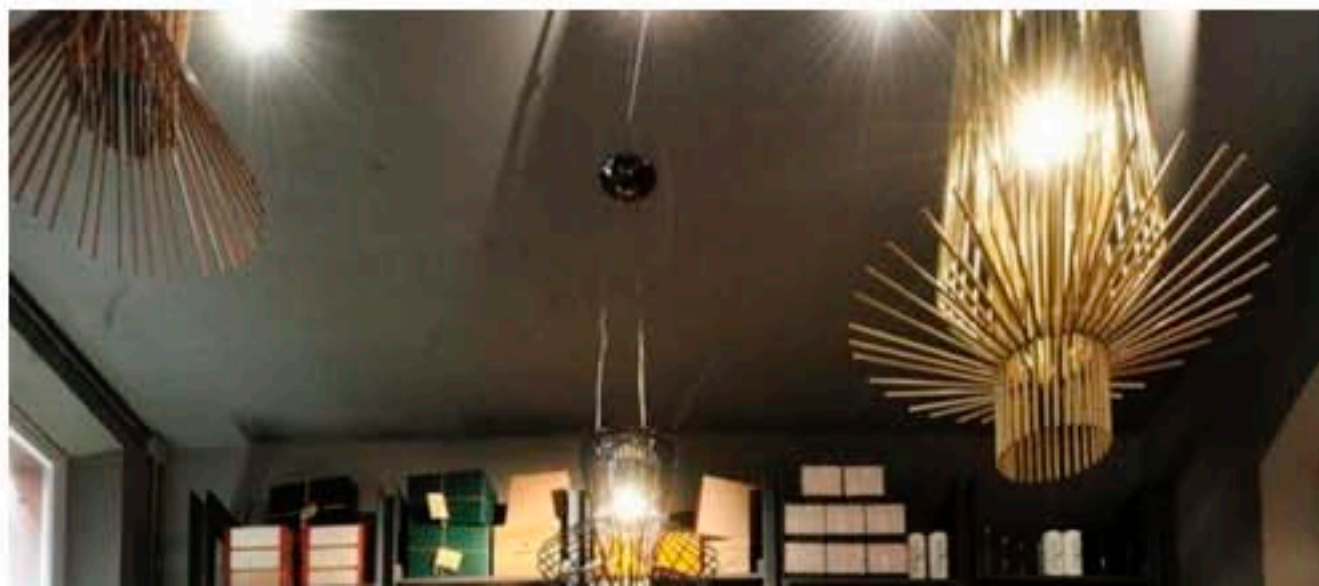


## Billiani: Archer Enoteca

Verfasst: 03.10.2014. - by *Billiani Press*

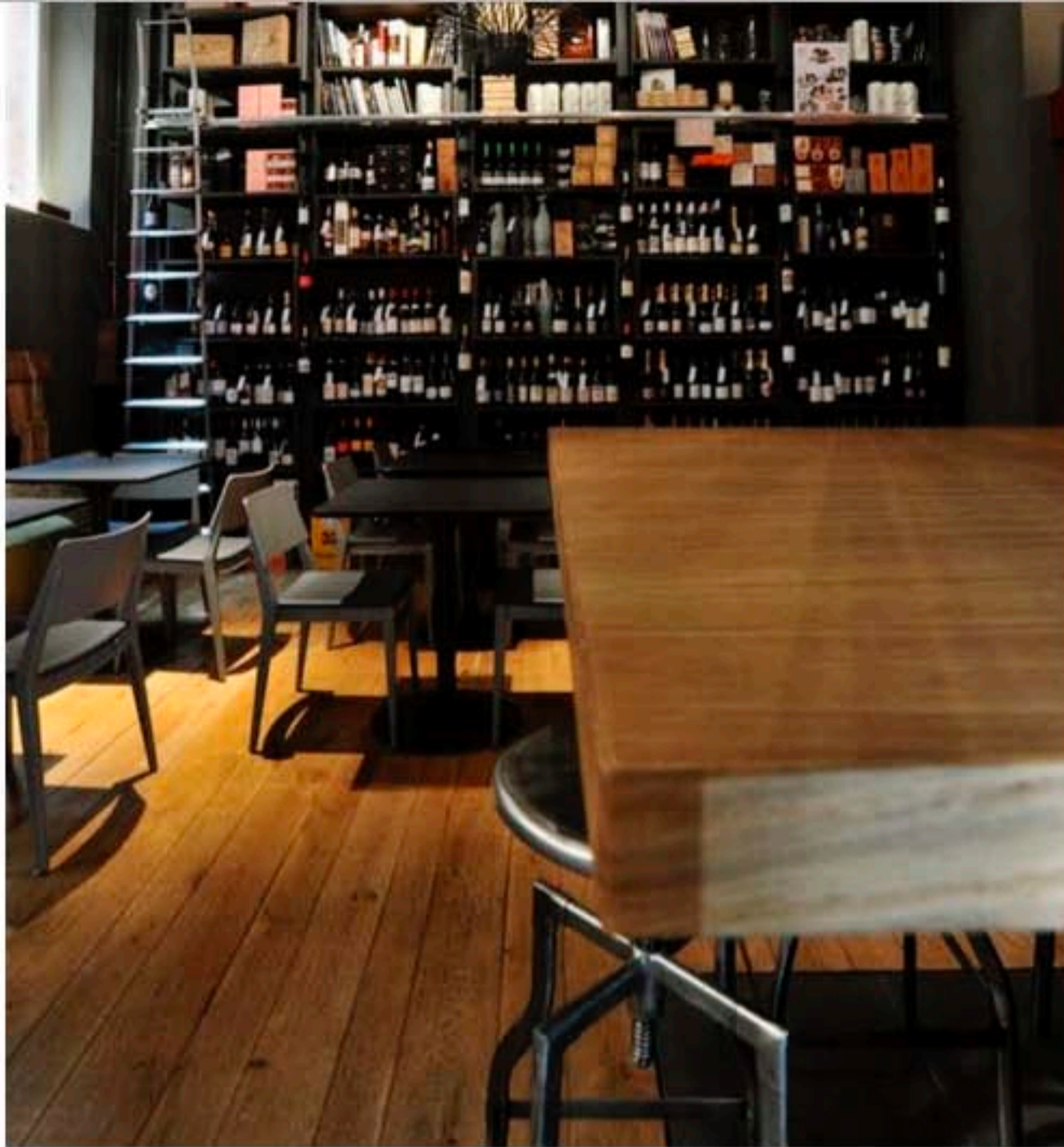
Und jetzt...ein gutes Glas Wein.

Archer ist nicht eine der typischen Vinotheken. Als Gastro-Wine-Pub, wie es sich selbst nennt, bietet das Lokal Speisen und Weine bester Qualität; genau deshalb bietet auch die Atmosphäre Eindrücke für alle Sinne und lässt den Aufenthalt zum Erlebnis werden.

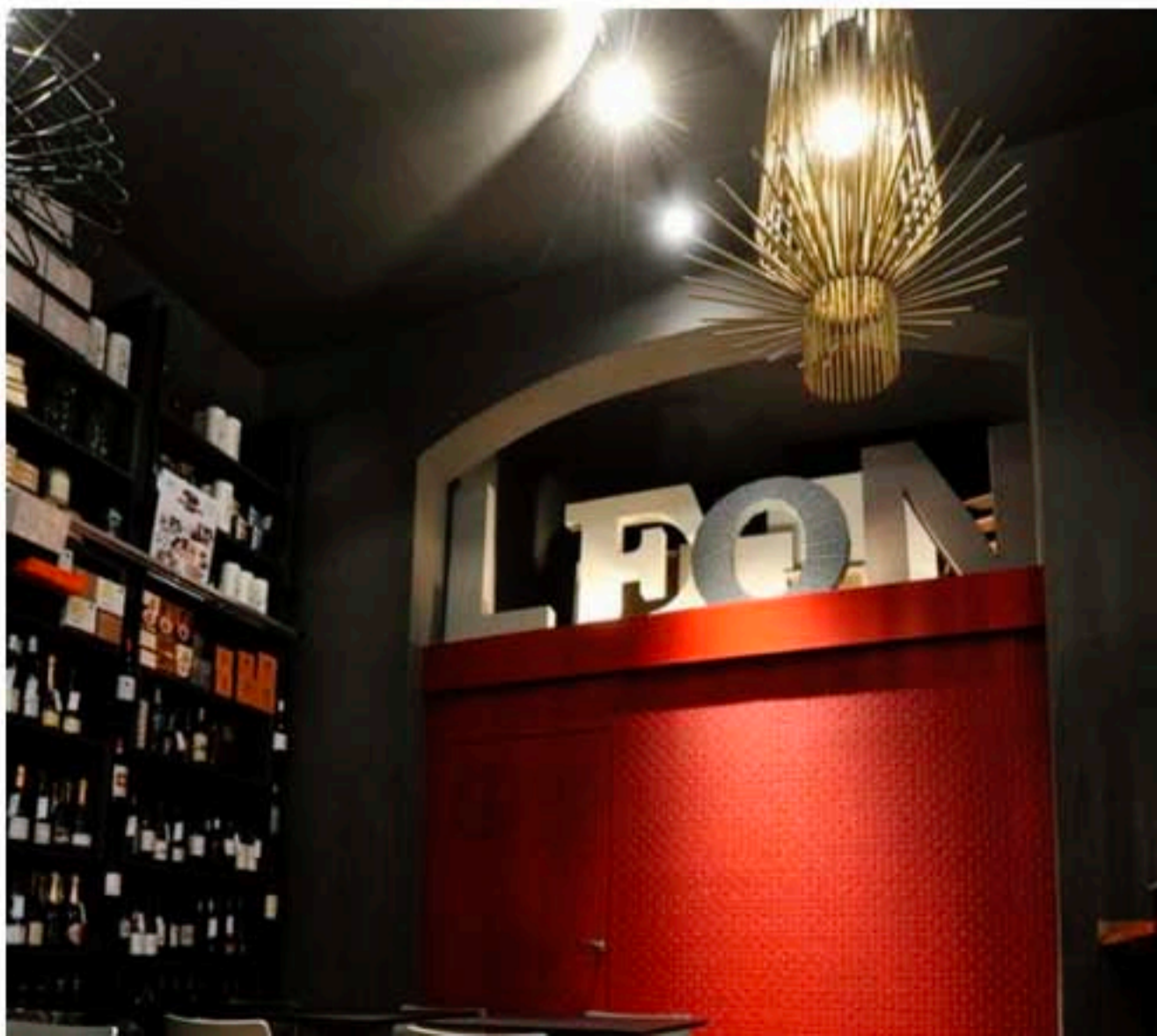


### Produkte & Materialien

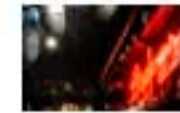
- WOHNRAUM
- KÜCHEN
- SPEISEZIMMERN
- SCHLAFZIMMERN
- KINDERZIMMERN
- BADEZIMMERN
- GARDEROBEN, DIELENMÖBEL
- TISCHE UND STÜHLE
- POLSTERMÖBEL
- BÜROMÖBEL
- DEKOSTOFFE
- HOTELMÖBEL
- STILMÖBEL
- EINZIGARTIGE MÖBEL
- RECYCLING MÖBEL
- GARTENMÖBEL
- PLATTENWERKSTOFFE
- WANDVERKLEIDUNGEN
- TRENNWANDSYSTEME
- BODENBELÄGE
- DECKENBELÄGE
- BELEUCHTUNGEN
- TÜREN
- FENSTER
- TREPPEN, GELÄNDER
- GLAS
- WELNESS & SPA
- HEIZUNG, KLIMATECHNIK
- ELEKTROINSTALLATION
- HOME ENTERTAINMENT
- ACCESSORIES



Marina Bersani, Autorin des Konzepts von Archer, vermittelt die Kultur des Weins mit fachmännischer Kompetenz. Für die Gestaltung des Lokals hat sie sich für AndreoliCavalettiAssociati entschieden, die ein eklektisches und überzeugendes Interieur geschaffen haben.



**Vitra: 2014 Porcelain Collection**  
03.10.2014. | [Vitra Presse](#)



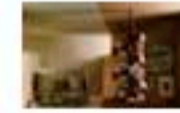
**Billiani: Archer Enoteca**  
03.10.2014. | [Billiani Presse](#)



**ZAM LIGHTING**  
02.10.2014. | [ZAM Lighting Presse](#)



**Fast 101.000 Besucher auf der Cersaie**  
02.10.2014. | [Cersaie Presse](#)



**Bücherregal Albero, Design Gianfranco Frattini**  
01.10.2014. | [Poltrona Frau Presse](#)



**Lithos Design im Golden Mile – italienisches Flair im Herzen von Moskau**



**Drei Ideen für mehr Gemütlichkeit im Wohnzimmer**  
22.09.2014. | [ERGO International Press Office](#)



**Das Traymore Restaurant im Metropolitan by COMO, Miami Beach**



**Kaldewei: Cayono – die Wanne**  
18.09.2014. | [Kaldewei Presse](#)



**Jori: RIALTO**  
18.09.2014. | [Jori Presse](#)

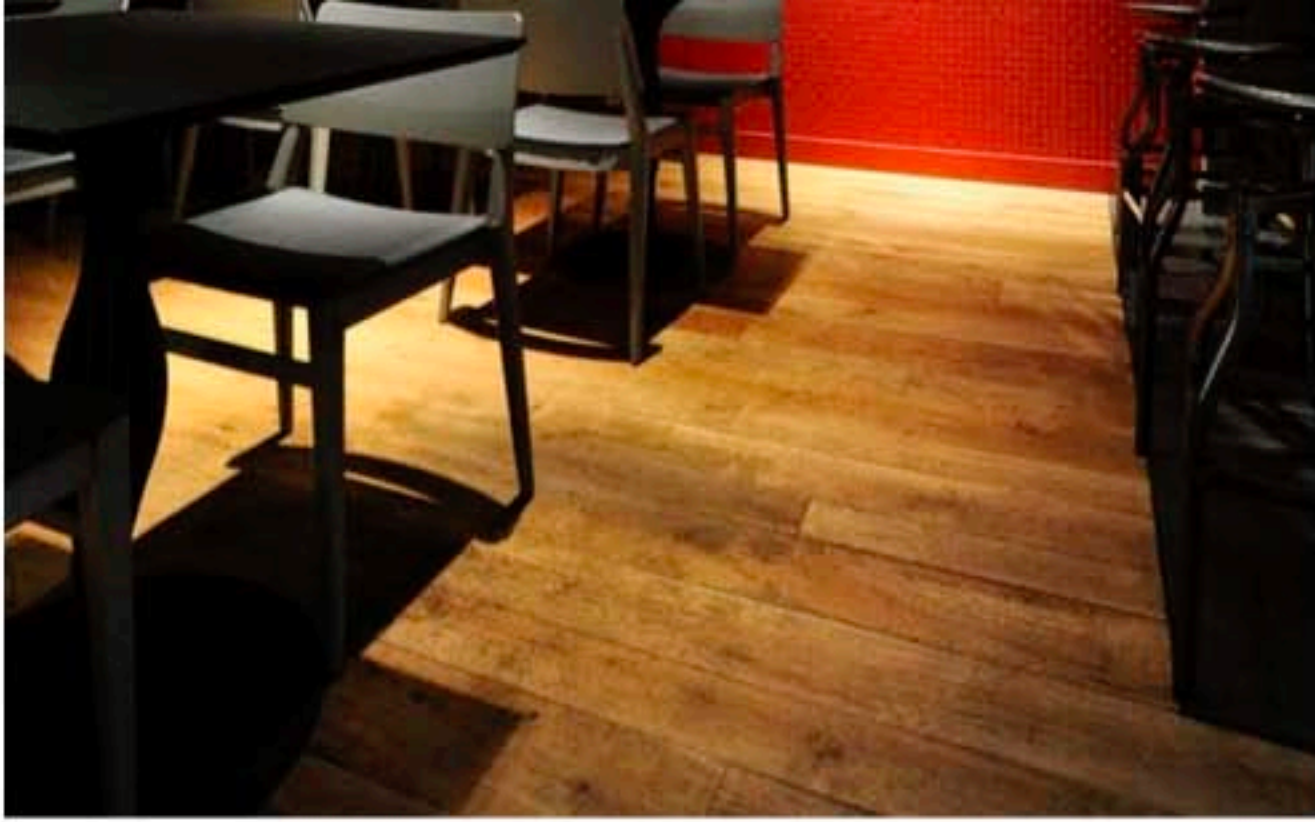


**Manutti Accessoires: Trolley & Trays**  
16.09.2014. | [Manutti Presse](#)



**Die erste Ausgabe des „ADI Ceramic Design Award“ auf der Cersaie 2014**

0  
Like  
0  
Tweet  
0  
g+1  
in  
in Share



0

Like

0

Tweet

0

+1

in

Share

Archer ist der perfekte Ort für Take von Billiani. Als Sitzmöbel von ruhigem Charakter, das zugleich leicht und entschieden wirkt, überzeugt mit einer puristischen Formgebung und einer starken Aussagekraft. So fügt es sich problemlos in eklektische und kreative Ambiente ein.



Der vom Architekten Emilio Nanni entworfene Stuhl Take, ist aus Buchenholz geschaffen und wirkt durch seine große Sitzfläche einladend, die mit einem komfortablen Sitzkissen bestückt werden kann. Take ist robust und stapelbar und daher besonders funktionell





Beistelltisch, Couchtisch oder Stehtisch: Grapevine macht sich in jedem Lokal beliebt. Das Modell lässt sich nach persönlichen Wünschen gestalten: ob zeitgemäß in gewachstem Nussbaumholz oder, naturbelassen oder lackiert, in Buche. Zurgraphisch, neu-kubistisch gestalteten Struktur lässt sich auch eine Tischplatte aus Fenix-Laminat kombinieren, die resistent, kratz- und abdruckbeständig ist. Eine weitere, neue Lösung bietet Peltrox, ein gealterter und gebräunter Edelstahl, der dem Tisch einen Retro-Look verleiht.