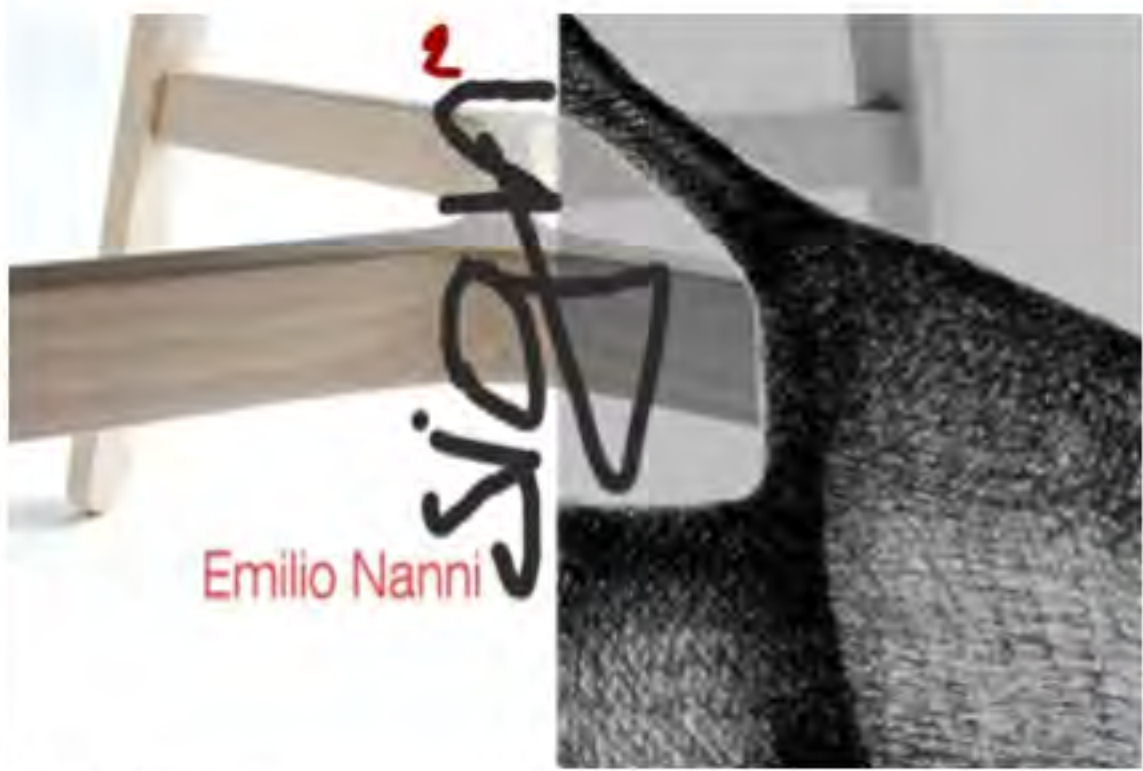


EVENTI pubblicato da Valentina Pape 15 novembre 2011 18:25

"Sign²" di Emilio Nanni, architetto e designer

A Bologna in occasione di Arte Fiera 2012, la mostra dedicata all'artista e curata da Fabriano Fabbri che si terrà dal 27 gennaio al 17 marzo 2012.

30 Mi piace 2 Tweet +1



In foto: sign di Emilio Nanni

Emilio Nanni, le sue opere per la prima volta in una sorta di "percorso vitale e ideale", in mostra una selezione dei prodotti tra i più significativi della sua attività, dal 1985 al 2012, questi oggetti sono stati progettati per le più conosciute aziende italiane di design, fra cui: Zanotta, Billiani, Lamm, Tonelli, Roche Bobois, Cattelan Italia, Tonon, Guzzini, fino all'ultimo periodo della sua ricerca incentrata sul segno.

2mila Mi piace segui design fanpage su facebook Sabine Schweigert piace questo.

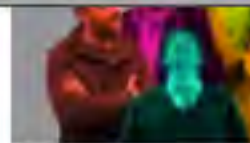
segui fanpage su twitter Segui

DALANI HOME AND LIVING LO SHOPPING CLUB PER ARREDAMENTI N.1 IN ITALIA Fino a -60% Fino a -55% Fino a -70% REGISTRATI

STORIE DEL GIORNO

Open il laboratorio sperimentale per condividere idee Mi piace 7

Il piccolo designer, una straordinaria quotidianità Mi piace



condividere idee

Mi piace 7

in foto: sign di Emilio Nanni

Emilio Nanni, le sue opere per la prima volta in una sorta di "percorso vitale e ideale", in mostra una selezione dei prodotti tra i più significativi della sua attività, dal 1985 al 2012, questi oggetti sono stati progettati per le più conosciute aziende italiane di design, fra cui: Zanotta, Billiani, Lamm, Tonelli, Roche Bobois, Cattelan Italia, Tonon, Guzzini, fino all'ultimo periodo della sua ricerca incentrata sul segno.



EVENTI

Il piccolo designer, una straordinaria quotidianità

Mi piace



CONCORSI DI DESIGN

Il rame e la casa 2012

Mi piace 2



GREENDESIGN

Vivere in una bolla

Mi piace 200

Il segno grafico, preciso e raffinato, che ben caratterizza il lavoro di Nanni e il segno grafico è netto prevalentemente tracciato da una bic nera su carta, che diventa corpo/immagine attraverso il gesto controllato nella ripetizione ossessiva del segno. Saranno inoltre presentati, in anteprima, i nuovi prodotti disegnati per Bosa, Billiani e Laboratorio Pesaro.

La galleria che ospita l'esposizione è **Art to Design**, e si trova in via porta nova, nel centro di Bologna. Questo spazio riflette e unisce il percorso culturale e lavorativo dei suoi fondatori, Nicolò Riguzzi e Alessandro Betocchi, la porta a essere un punto d'incontro e di riferimento per artisti e designer di tutto il mondo, una galleria, uno studio e un contenitore che ricerca e seleziona autori che si muovono fra arte e design, come Samare, Riccardo Schweizer, Richard Lauret, Paul Thuile, Fabio Rotella ecc. Art to Design rappresenta un luogo adatto per ospitare l'ultima ricerca artistica e l'attività di Emilio Nanni che ha sempre tenuto separati le due ambiti, quello artistico e quello di designer e che trova ora nel segno il punto d'unione per saldare le due anime e nello spazio di Art to Design la situazione ideale per proporsi.



SALONE DEL MOBILE

Jamaica, Marc Sadler per Foscarini

Mi piace 6