

#TheGoodTiguanExperience

Découvrez de nouveaux terrains de jeu avec  & The Good Life

LET'S GO !

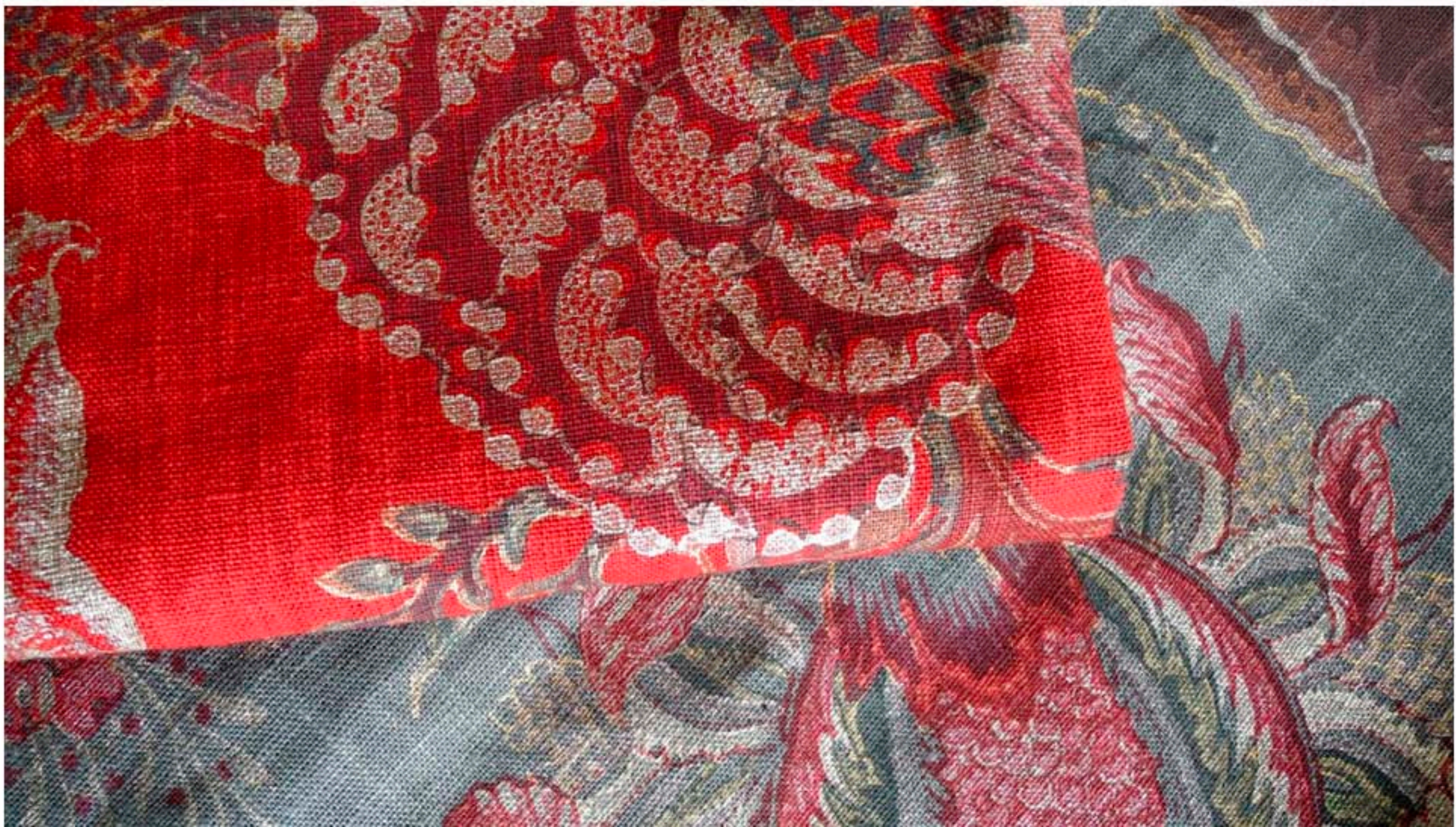


IDEAT

CONTEMPORARY LIFE

ABONNEMENT

- DESIGN
- LIFESTYLE
- TOURISME
- ART-CHITECTURE
- ARLES 2016
- SPOTS
- ▶ VIDÉOS
- 📷 PHOTOS



le raphia, le crin de cheval ou la laine mélangée. D'autant plus que les collections « contract », tissées en fibres polyester non feu Trevira CS, sont travaillées de manière de plus en plus artisanale et manufacturée et expriment ce que le bureau de style tend à développer : le naturel, le reflet de la lumière et les tombés irréprochables. C'est ce que démontrent *Nero*, une fibre noire géométrique réinterprétant la sensualité du crin, *Lana*, imitant le toucher de la laine naturelle, ou encore *Natto* qui a l'aspect du raphia. Pour représenter au mieux ces collections, la maison a repensé l'esprit et la forme de son catalogue et l'a conçu comme un beau livre avec une mise en pages plus limpide, mettant en valeur le style et l'esprit de chaque collection. Il consacre un focus à la moire *Fantasia*, présentant son élaboration dans les ateliers lyonnais, de la bobine de fil jusqu'à l'ennoblissement en passant par le tissage de deux pièces de tissus dans une armure « gros de Tours » et le calandrage mécanique. Résultat, une moire permanente et lavable à 30 °C, déclinée en trente-et-une teintes, idéales pour la tenture murale, le rideau ou le siège, illustrant le savoir-faire à la française que Lelièvre défend depuis son origine.

Autre grande préoccupation de la maison - et ce n'est pas une nouveauté -, l'attention qu'elle porte à la jeune création en confiant au collectif breton *Alcyone Design* le soin de décorer de juin à septembre la vitrine de la rue du Mail, à Paris. Créé à Brest en 2012 par Guillaume Larreur, designer, Jérôme Dupuy, architecte d'intérieur, et Anne Merceron, designer et graphiste, ce collectif est devenu agence de design global deux ans plus tard. « *Tous nos matériaux sont typiquement français, confirme le trio, et les savoir-faire artisanaux ou industriels sont mis en valeur dans le respect de l'environnement.* » Une théorie mise en pratique avec le canapé *Canopée* et le fauteuil *Mantis* aux formes géométriques habillés de tissus aux couleurs flamboyantes comme le rose cyclamen, le bleu lagon

ART-CHITECTURE

Bettina Rheims nous ouvre les portes de son appartement

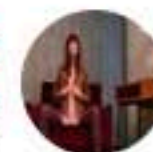


ART-CHITECTURE

A Capri, rendez-vous dans la villa du Mépris

ART-CHITECTURE

Hommage à « Chambre close »

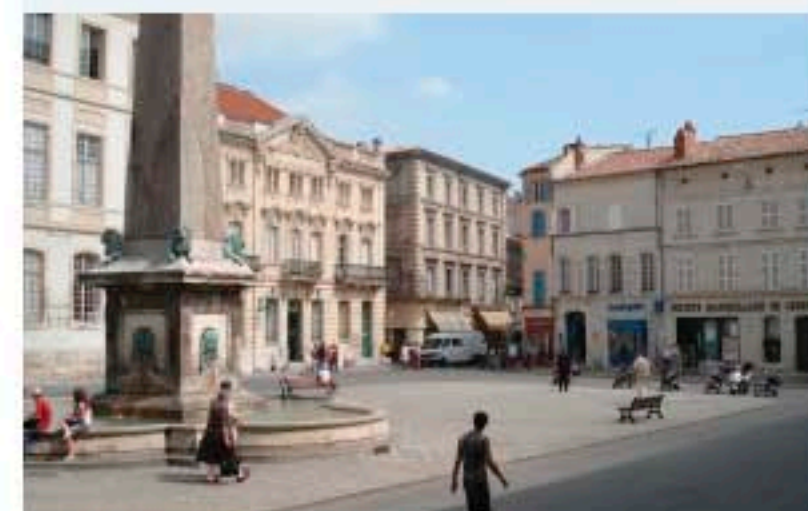


ART-CHITECTURE

La série spéciale de Bettina Rheims pour IDEAT



Special IDEAT



Arles 2016

