

> EASY FASHION CON ROSARIO MORABITO giugno 16, 2012 / 0 Comments

WELCOME TO CLOUD PLANNING DOT ME | THE DEVIL IS IN THE DETAILS



BLOG

architettura

design

fotografia

lifestyle

moda

rubriche

SEARCH

type your search

ARCHITETTURA

ARTICOLI RECENTI

Wooden Storage Crates

dicembre 2, 2013

0 Comments

Etched Globe Whiskey Glasses

dicembre 2, 2013

0 Comments

Crime Scene Scarf

dicembre 2, 2013

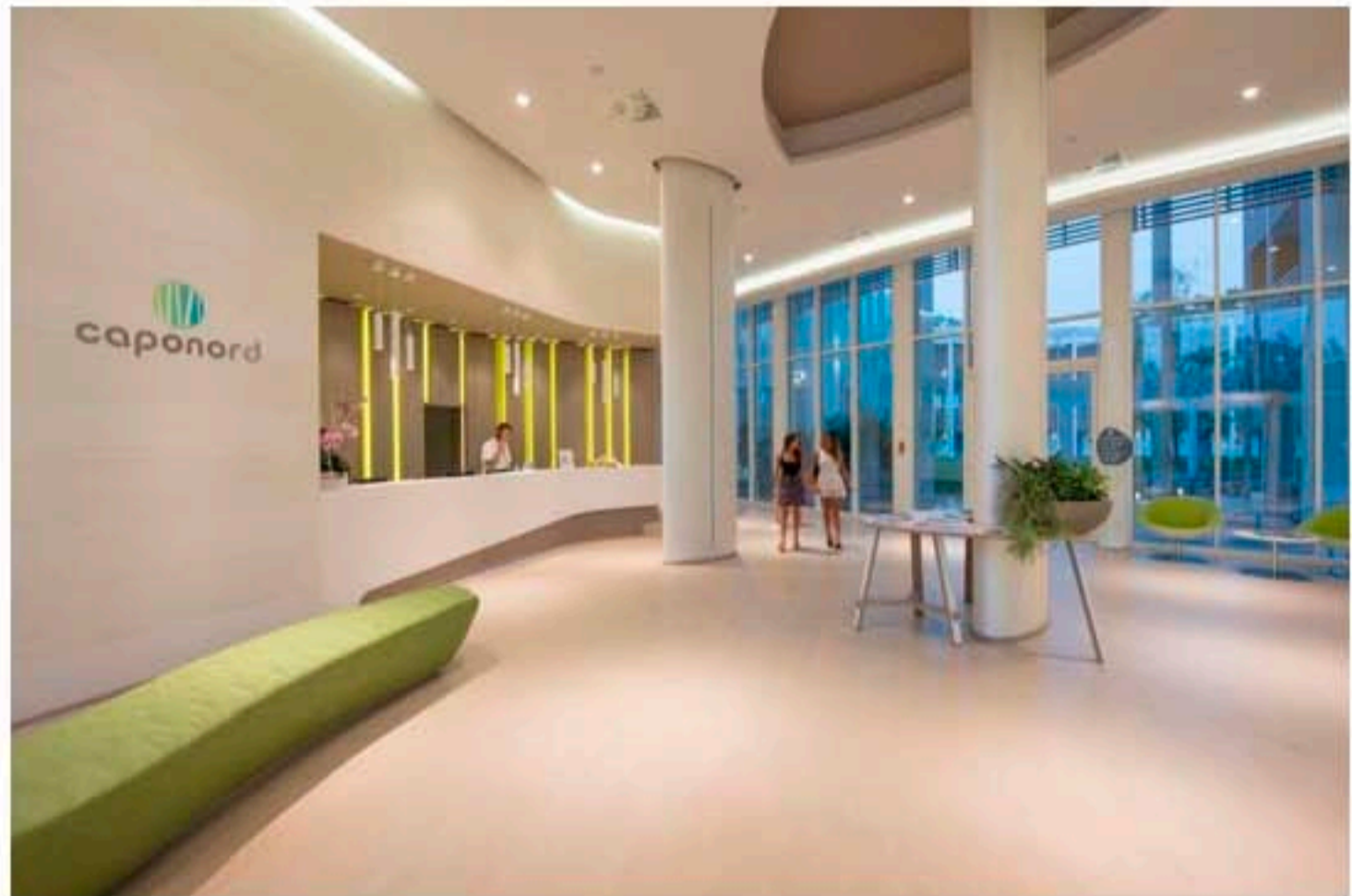
0 Comments

Single Strap Monks by Amsterdam Shoe Co.

# L'Hotel Capo Nord di Albarella sceglie le sedute Billiani

lunedì 02 dicembre 2013 - 13:00 Benedetto Fiori

<!DOCTYPE html PUBLIC "-//W3C//DTD XHTML 1.0 Transitional//EN" "http://www.w3.org/TR/xhtml1/DTD/xhtml1-transitional.dtd">



È stato recentemente inaugurato il nuovo **Hotel Capo Nord ad Albarella**, l'isola privata di proprietà del gruppo Marcegaglia situata nella laguna veneta nel parco del Delta del Po (RO) ricco della verde e lussureggiante macchia mediterranea. **Billiani**, in collaborazione con lo **studio THDP di Torino**, ha arricchito alcune delle zone comuni, tra cui ristorante e zona bar, con un'importante fornitura di **sedute Croissant - design Emilio Nanni** - che, grazie alle numerose varianti crea ambienti omogenei ma mai monotoni.

Caratterizzate da una notevole solidità formale, le sedute Croissant sono contraddistinte da una

🕒 dicembre 2, 2013

💬 0 Comments

## Dezeen Jobs: latest jobs update

🕒 dicembre 2, 2013

💬 0 Comments

## Brave People

🕒 dicembre 2, 2013

💬 0 Comments

## La misteriosa moria di balene al largo delle coste argentine

🕒 dicembre 2, 2013

💬 0 Comments

## Tegal Optima Reflex, la tegola Wierer dal design essenziale e intelligente

🕒 dicembre 2, 2013

💬 0 Comments

## On The Street... Bedford Avenue Station, Brooklyn

🕒 dicembre 2, 2013

💬 0 Comments

## Cristalplant Design Contest 2014: presentazione della giuria

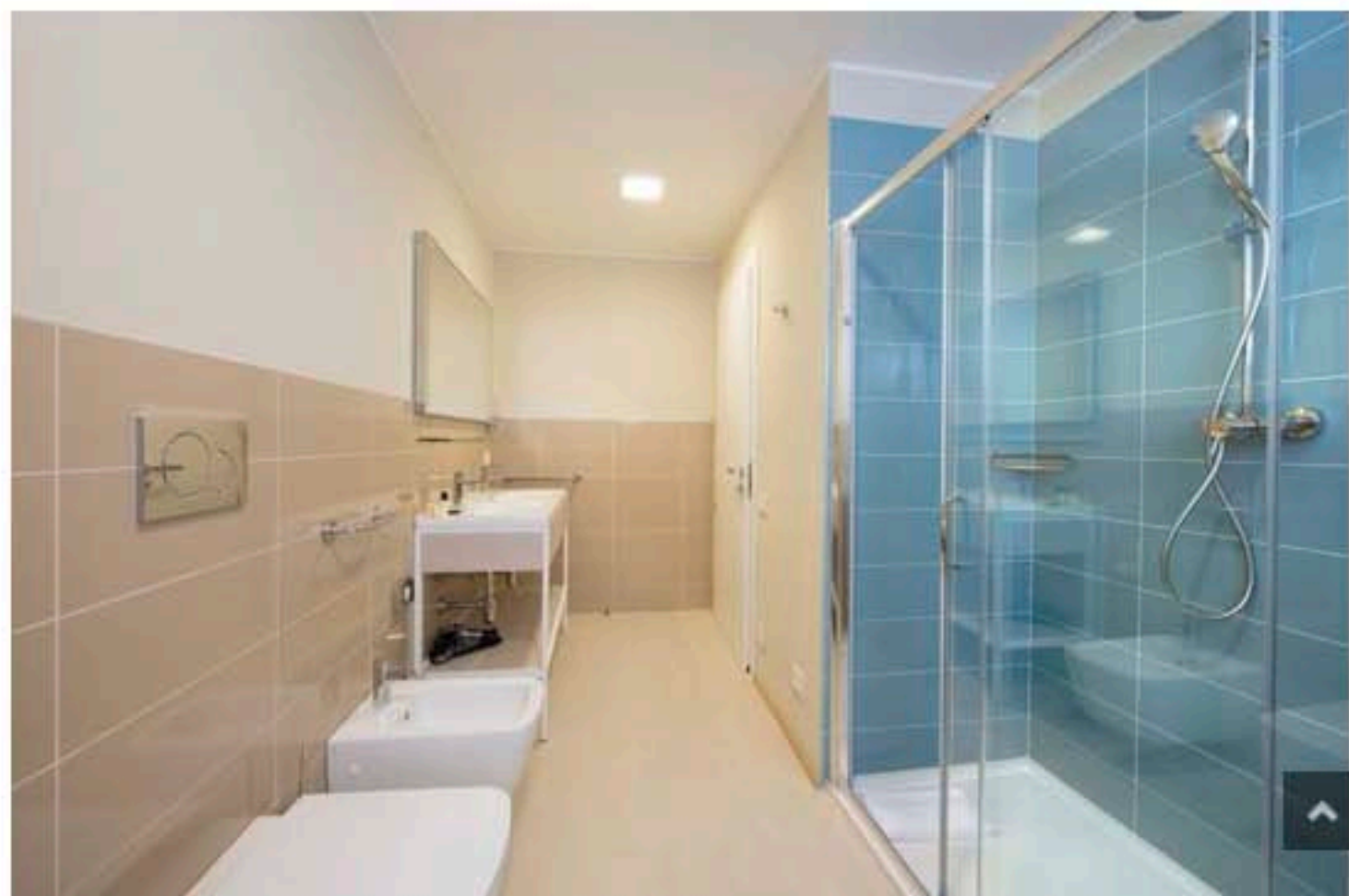
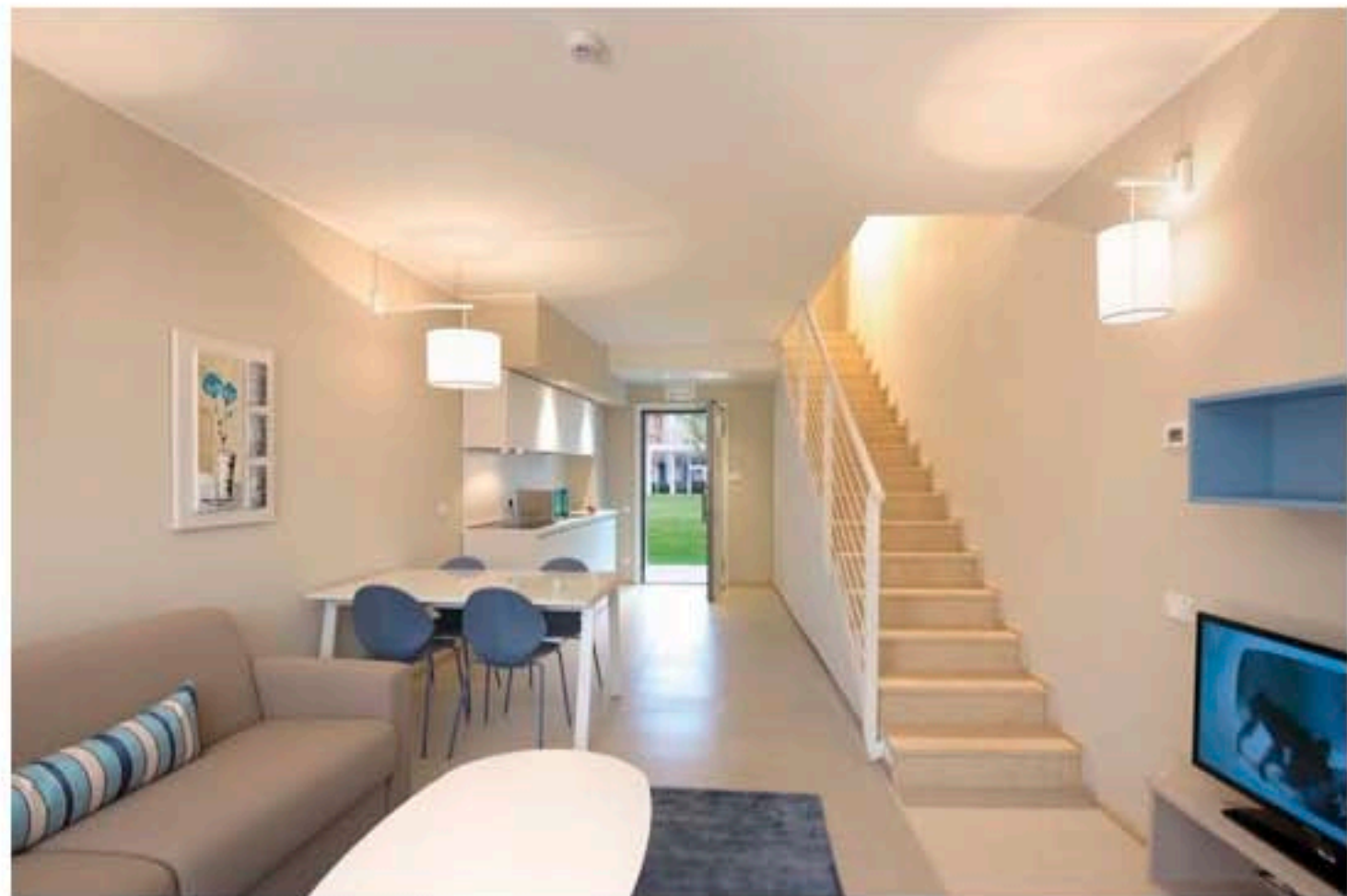
🕒 dicembre 2, 2013

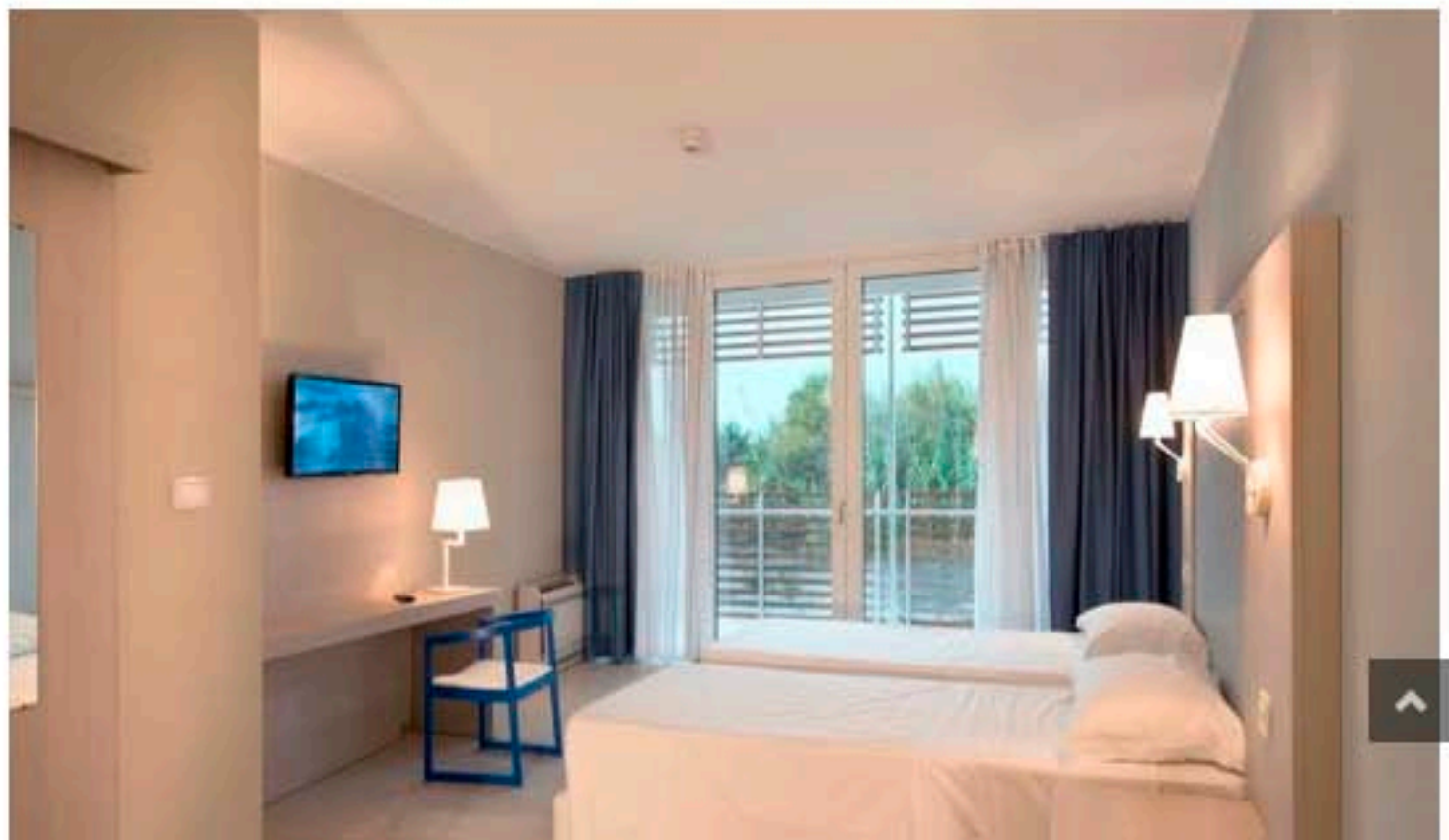
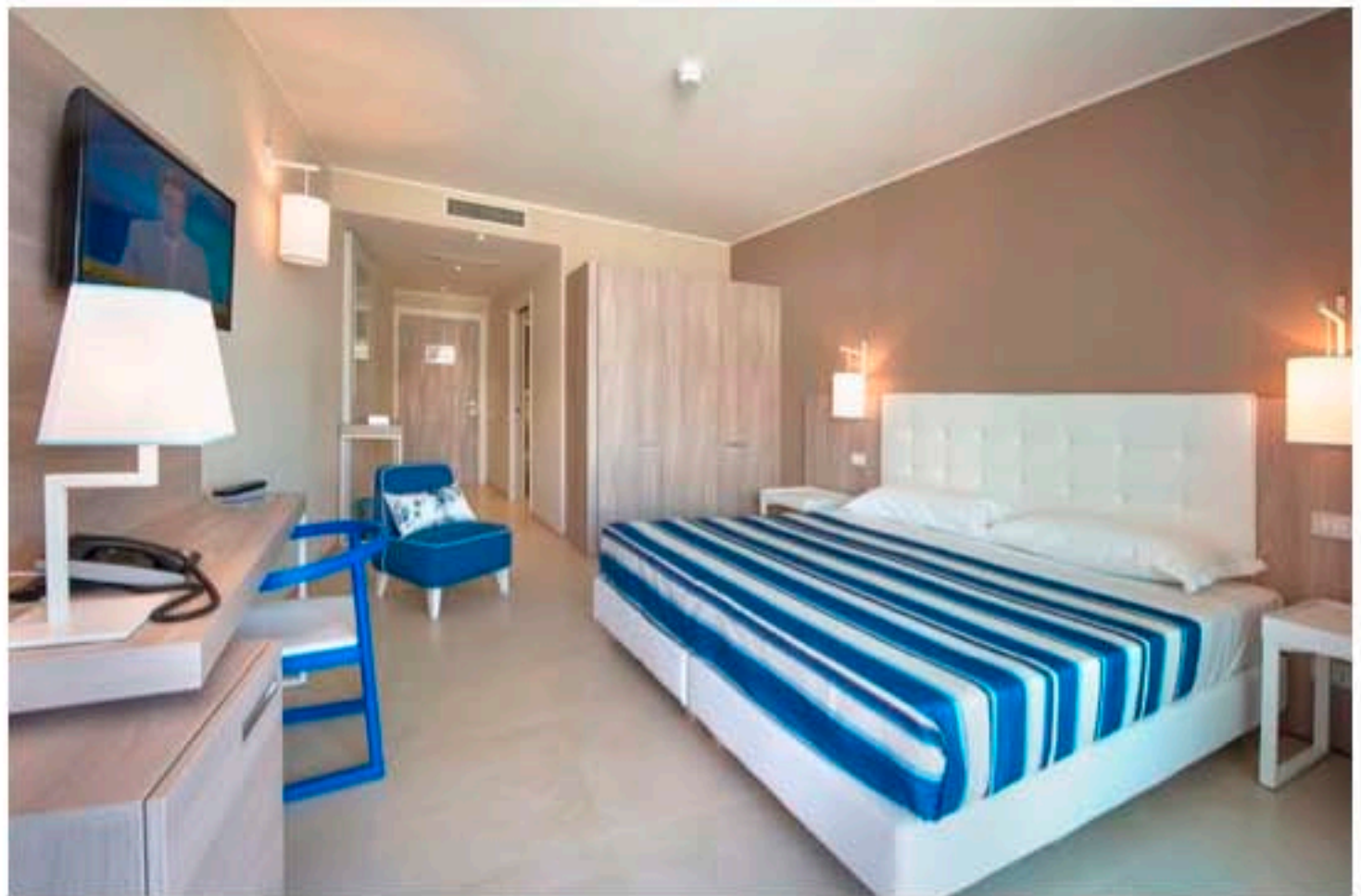
💬 0 Comments

struttura in faggio naturale o sbiancato, in abbinamento a sedile e schienale in tessuti di un'ampia gamma di colori e finiture. Nell'hotel sono state utilizzate le versioni sedia, poltroncina e lounge per la zona ristorante e la versione sgabello con schienale a completamento del bancone situato nella zona bar.

Le tre colorazioni - verde, blu ottanio, beige - selezionate per tutti gli ambienti garantiscono omogeneità in tutte le zone, alternandosi o mischiandosi armoniosamente in ogni ambiente. A ridosso della spiaggia in sabbia finissima l'hotel dispone di camere, appartamenti bilocali con angolo cottura attrezzato (alcuni dei quali su due piani) e di suite con vista mare.

Ogni unità residenziale è gestita da un impianto di domotica interna e di climatizzazione autonoma e molti degli appartamenti e delle camere dell'hotel sono stati arredati con sedute Nordica 601, interpretazione contemporanea della classica sedia a pozzetto, dalla forma avvolgente, perfettamente semi-circolare dove il bracciale e lo schienale si susseguono senza soluzione di continuità. La seduta sottolinea l'autenticità del designer che la firma: Marco Ferreri, da sempre interessato ad un design rigoroso ed essenziale destinato a durare nel tempo.











Share

