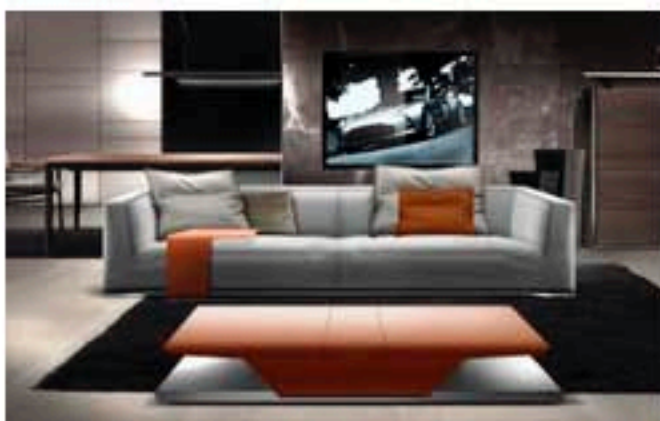


Bonaldo presenta i divani Cave, Lars e Peanut B

Bonaldo presenta la nuova collezione di divani, frutto di due anni di impegno finalizzato al rinnovamento della gamma. Un team interno composto da tecnici e...





"A JOURNEY OF THE SENSES" L'ESPERIENZA UNICA DI LEXUS SI FONDE CON IL DESIGN E LA CUCINA D'AUTORE



Lexus ha annunciato la sua presenza al più grande evento mondiale di design, il Salone del Mobile di Milano 2015 (Milan Design Week). L'installazione LEXUS - A JOURNEY OF THE SENSES sarà visibile da martedì 14 fino a domenica 19 aprile presso lo Spazio Lexus - Torneria in Via Tortona ...

LEGGI ▶

design, eventi, Salone del Mobile

Ritzwell Diana, anticipazioni Salone del Mobile



Diana, seduta che va a completare una gamma di imbottiti, che si caratterizza per la struttura lineare e pulita in legno, noce, a cui si contrappone l'ampia imbottitura dei cuscini, per un gioco a contrasto, garanzia del massimo comfort. Un invito ad accomodarsi! I rivestimenti possono essere i più diversi, ...

LEGGI ▶

arredi, design, divani

LAGO presenta in anteprima DUEE WARDROBE, uno dei prodotti che l'azienda proporrà al prossimo Salone Internazionale del Mobile



Due volumi che si compenetrano danno vita a DUEE WARDROBE, il nuovo armadio scorrevole progettato da Daniele Lago. DUEE WARDROBE sarà uno dei prodotti che l'azienda leader nella progettazione e produzione di sistemi di arredo presenterà in occasione del prossimo Salone Internazionale del Mobile che avrà luogo a Milano ...

LEGGI ▶

arredi

TURATI BOISERIES: L'ARTIGIANATO DI CLASSE INCONTRA LA FUNZIONALITÀ IN CUCINA



Soluzioni uniche, dal progetto al risultato finale, questa la firma di Turati Boiseries. E' a Mariano Comense, headquarter della storica azienda artigianale made in Brianza, che le sapiente lavorazione del legno si coniugano perfettamente con l'attuale concetto di spazio abitativo, per dare

vita a cucine dal carattere distintivo e prestigioso. ...

LEGGI ▶

architetture, aziende, cucine

"L'ARTE DEL CALORE" TUBES TEMPORARY EXHIBITION



"L'ARTE DEL CALORE" TUBES TEMPORARY EXHIBITION: TUBES ESPONE AD HANGAR | LA FORNACE DI ASOLO (TV) DAL 6 FEBBRAIO ALL'11 DI MARZO Ha aperto le porte il 6 febbraio e rimarrà esposta fino all'11 marzo la temporary exhibition „L'Arte del calore" di Tubes presso LA Sala Espositiva di Hangar, uno ...

LEGGI ▶

architetture, aziende, tecnologia

CESAR AL FUORISALONE CON MAXIMA 2.2



In occasione del Fuorisalone 2015 CESAR presenta, presso lo showroom milanese di via Larga 23, Maxima 2.2, l'innovativo progetto cucina firmato da G.V. Plazzogna. Maxima 2.2 è un vero e proprio sistema progettuale, versatile e creativo grazie alle infinite possibilità di personalizzazione. L'anta, di spessore 2.2 cm, può essere ...

LEGGI ▶

arredi, design



Eleganza senza tempo: DuPont™ Corian® per un affascinante e funzionale rivestimento esterno



La tecno-superficie DuPont™ Corian® è un materiale estremamente popolare nel mondo dell'architettura e dell'interior design per la sua speciale combinazione di qualità estetiche, tecniche, funzionali. Da alcuni anni viene applicata sempre più frequentemente nel rivestimento esterno di edifici. Di recente, un simile rivestimento è stato applicato – su

progetto dello ...

[LEGGI ▶](#)

▣ architetture, design

Anteprima Dornbracht, Sharpen your senses



Una nuova raffinata serie di rubinetti per il bagno che combina in modo coerente forme lineari e morbide, elevandosi con eleganza. Il linguaggio formale e all'avanguardia segna l'inizio di una nuova decade, dinamica ed elegante, nella progettazione dei prodotti di Dornbracht. Speciale caratteristica di

CL.1 sono le superfici lavorate con differenti texture delle manopole ed il nuovo getto che si distingue ...

[LEGGI ▶](#)

▣ bagno, design

SPY, anteprima esclusiva tra i nuovi prodotti Billiani in mostra al Salone Internazionale del Mobile 2015

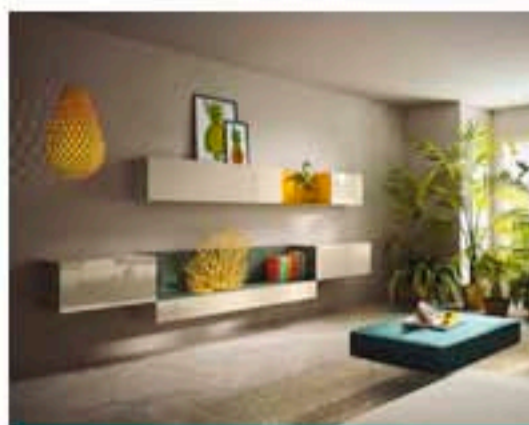


Nuove sedute e nuovi tavoli, nuove finiture e nuovi colori studiati con passione meticolosa. Ma soprattutto l'esigenza di raccontare un percorso fatto di storia e scelte di stile, coerenza ed eleganza. Amore per il legno, artigianalità e italianità sono solo alcuni degli ingredienti Billiani per un 2015 rappresentativo, iconico e ...

[LEGGI ▶](#)

▣ arredi, design, Salone del Mobile, sedute

LAGO presenta 36e8 Life Book, un volume dedicato al prodotto che ha rivoluzionato l'approccio al contenimento

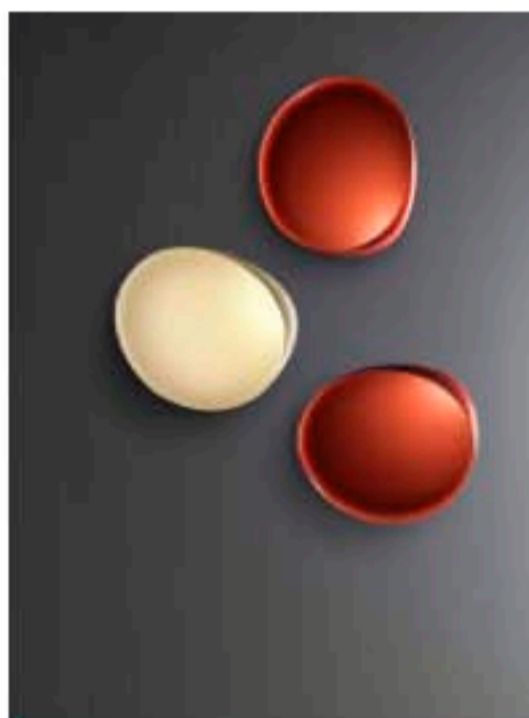


Un volume per raccontare gli oltre 10 anni di storia di un prodotto che ha cambiato le regole del contenere e l'occasione per presentare la sua prossima evoluzione con due nuovi modelli. Sono passati dieci anni dal giorno in cui Daniele Lago dava vita al contenitore 36e8, un progetto che ...

[LEGGI ▶](#)

▣ arredi, design

LAKE di Foscarini

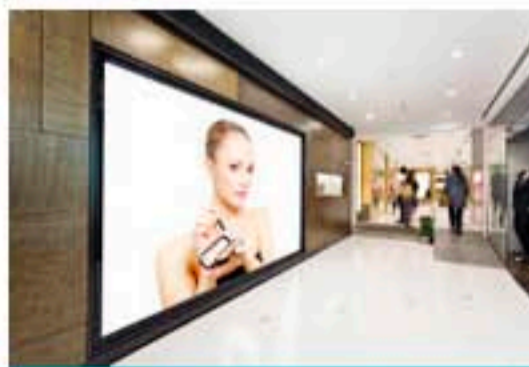


design: LucidiPevere, 2015 Una macchia di inchiostro denso che si allarga nell'acqua, la visione aerea di un lago, dal profilo irregolare come molte forme che ritroviamo in natura. Sono queste le immagini che evoca Lake, la nuova lampada da parete firmata Lucidi Pevere: una forma organica, asimmetrica, densa di colore. ...

[LEGGI ▶](#)

▣ design, illuminazione

L&S presenta Solaris®: il pannello luminoso a LED dalle infinite possibilità di personalizzazione Made in Italy



Il Gruppo L&S, multinazionale italiana specializzata nella produzione di sistemi d'illuminazione per interni dedicati ai settori del mobile e dell'allestimento di negozi e spazi espositivi, presenta Solaris®, il nuovo pannello luminoso a LED dalle infinite possibilità di personalizzazione. Dal 2015, Solaris® è completamente realizzato in Italia, nello stabilimento di Maron ...

[LEGGI ▶](#)

▣ design, illuminazione



Categorie

- architetture
- arredi
- arte
- aziende
- bagno
- contest design
- cucine
- design
- divani
- eventi
- illuminazione
- librerie
- lifestyle
- luxury
- marketing
- moda
- Salone del Mobile
- sedute
- store
- style
- tecnologia



» > arredi > SPY, anteprima esclusiva tra i nuovi prodotti Billiani in mostra al Salone Internazionale del Mobile 2015

SPY, anteprima esclusiva tra i nuovi prodotti Billiani in mostra al Salone Internazionale del Mobile 2015

» arredi, design, Salone del Mobile, sedute



Nuove sedute e nuovi tavoli, nuove finiture e nuovi colori studiati con passione meticolosa. Ma soprattutto l'esigenza di raccontare un percorso fatto di storia e scelte di stile, coerenza ed eleganza. Amore per il legno, artigianalita' e italianita' sono solo alcuni degli ingredienti Billiani per un 2015 rappresentativo, iconico e ricco di proposte.

SPY
Design: Emilio Nanni
Poltroncina in massello di faggio tinto o laccato, scocca di multistrato, imbottita e rivestit in stoffa. La fusione tra struttura e

seduta non e' mai stata cosi' dolce. Un accurato studio di costruzione e' la cifra che distingue Spy, per la preziosa manifattura della scocca, che piega e accoglie la gamba posteriore. Un morbido ed elegante disegno che conferisce un comfort potenziato al suo ospite e prestigio all'ambiente.
Le finiture sartoriali sottolineano lo spiccato carattere che coniuga innovazione e rigore formale ad una estrema comodita'. Le gambe posteriori si dichiarano all'esterno come segno identificativo, armonizzandosi in un insieme calibrato di doppi volumi.



Cerca 🔍

