

DESIGN & CONTRACT

IL P

PROGETTISTI

REALIZZAZIONI

AZIENDE

PRODOTTI

REFERENZE

ENTI E ASSOCIAZI

NOTIZIE

I prodotti Billiani scelti per l'enoteca Archer

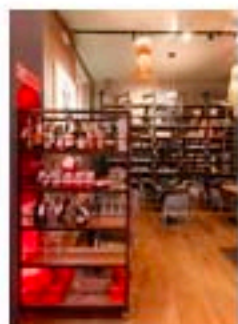
published on: settembre 24, 2014



A Modena, Archer non è una classica enoteca. Definito gastro-wine-pub offre selezioni di cibo e vini di altissima qualità; per lo stesso principio tutta l'atmosfera del posto concorre a creare la sensazione di un'esperienza completa, molto più che una sosta in un bel locale. Marina Bersani, che l'ha pensato, promuove la cultura del bere con competenza e grande professionalità. Per gli interni ha scelto Andreoli Cavaletti Associati, che hanno progettato un locale eclettico, scegliendo Billiani tra i fornitori dell'arredo. Lo spazio accoglie infatti Take, una seduta dal carattere temperato, leggera e decisa allo stesso tempo, dotata di un design pulito e netto, e i tavolini Grapevine di Billiani.

Aziende citate: [BILLIANI](#) | Prodotti citati: [GRAPEVINE](#) | [TAKE](#) |

FOTOGALLERY



63°

SALONE
INTERNAZIONALE
DELL'ACCOGLIENZA

DESIGN & CONTRACT

PROGETTISTI

REALIZZAZIONI

AZIENDE

PRODOTTI

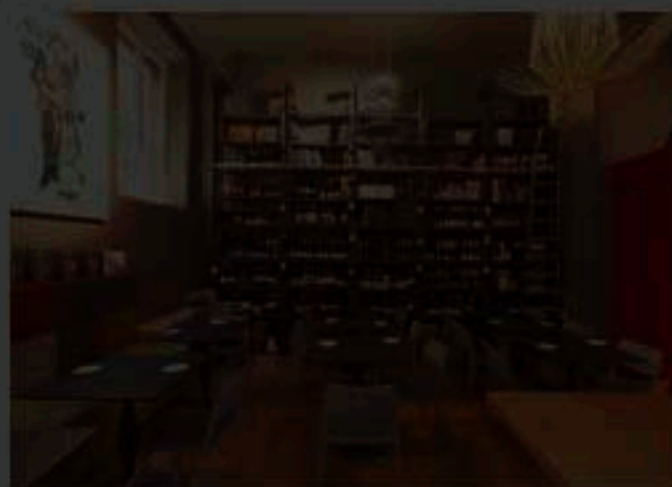
REFERENZE

ENTI E ASSOCIAZIONI

NOTIZIE

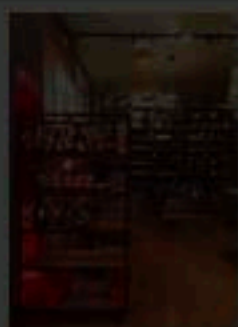
I prodotti Billiani sce

published on: settembre 24, 2014



Aziende citate: BILLIANI | Prodotti citati: GR

FOTOGALLERY



CLOSE X