



Billiani Finiture / Finishes

Billiani Finiture/Finishes

Le finiture sono una componente imprescindibile del nostro design. Se il legno è quello di frassino, faggio e noce, colori e tessuti esprimono lo spirito del momento.

/Our finishes are an essential component of Billiani design. Whether the wood be ash, beech or walnut, it's the colours and fabrics that express the spirit of the moment.

Legno / Wood

FAGGIO / BEECHWOOD



Sbiancato
FG 0078



Naturale
FG 0003



Noce
FG 0012



Wengé
FG 0025

FRASSINO / ASHWOOD



Sbiancato
FR 0065



Naturale
FR 0076



Tabacco
FR 0035



Wengé
FR 0047

NOCE / WALNUT (Disponibile solo per Grapevine e Colonna / Available only for Grapevine and Colonna)



Noce
0000

Tinta o laccatura del legno / Wood staining or lacquering

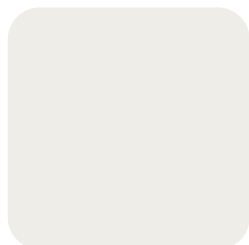


Laccato
/Lacquered



Tinto
/Stained

Le essenze legno sono disponibili in versione
tinta o laccata, nei seguenti colori.
/Wood is available lacquered or stained
in the following colours.



Bianco
RAL 9016



Sabbia
NCS 2005 Y30R



Seta
RAL 7044



Brunastro
RAL 7013



Nero
RAL 9017



Antracite
RAL 7016



Bluastro
RAL 7031



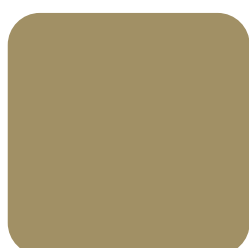
Cemento
RAL 7033



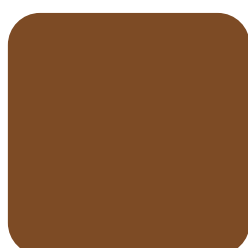
Cromo
RAL 6020



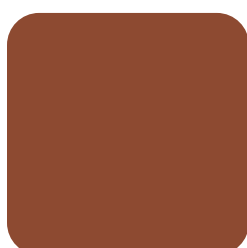
Curry
RAL 1027



Olivastro
RAL 1020



Fango
RAL 8003



Rame
RAL 8004



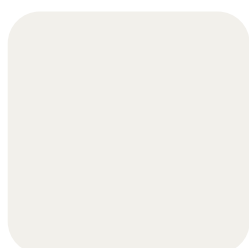
Porpora
RAL 3004



Terra
RAL 8028

Acciaio / Steel

LACCATO / LACQUERED (Altri colori scala RAL disponibili su richiesta / Non standard RAL colours available on request)



Bianco
RAL 9016



Nero
RAL 9017



Grigio seta
RAL 7044

Tessuti /w Fabrics

TIME (Cat. Essential)



2868



3080



2870



3081

ANTIBES (Cat. Select)



3125



3126



3121



3122



3120



3124



3119



3123

BOEMIAN (Cat. Select)



3073



3075



3076



3074

Tessuti / Fabrics

NEVADA (Cat. Select)



3127



3129



3130



3132



3131



3134



3128



3133

TRESIGALLO (Cat. Select)



2892



2893



2897



2896



3077



2894



2895



2898

Tessuti / Fabrics

VORTICE (Cat. Select)



2972



2975



2973



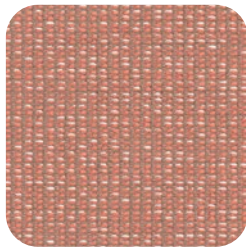
2974



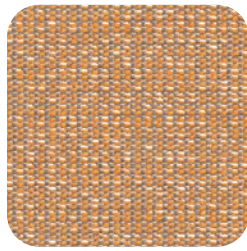
ZENITH (Cat. Select)



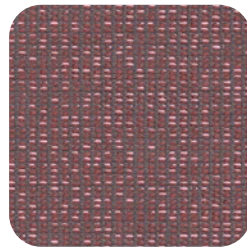
3058



3051



3055



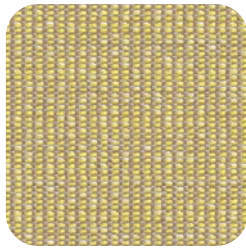
3054



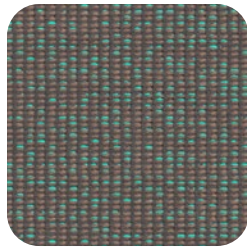
3059



3057



3056



3052

BRIONNE (Cat. Tailored)



3072



3071



3070

Tessuti / Fabrics

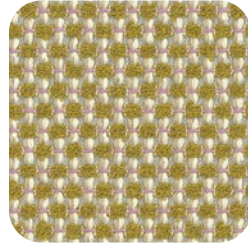
MOORE (Cat. Tailored)



3084



3083



3082



3085

PUNTO (Cat. Tailored)



3060



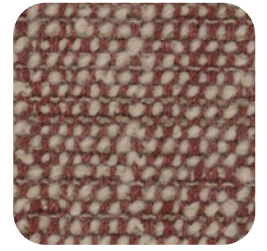
3061



3063



3069



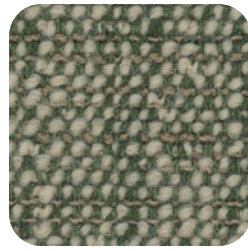
3064



3065



3062



3067



3068



3066

ARIANA (Cat. Unique)



3095



3099



3096



3098



3100



3092



3091



3093



3094



3097

Caratteristiche tessuti / Fabric features

TIME (Cat. Essential)

| | |
|---|---|
| Composizione / Composition | 100% RECYCLED PL |
| Altezza / Width | 140 cm |
| Peso / Weight | 490 gr/ml - 350 gr/sqm |
| Martindale (res. all'abrasione / Abrasion res.) | 100.000 cicli / rubs |
| Pilling | 5 |
| Solidità allo sfregamento / Rub fastness | dry 4-5 |
| Solidità alla luce / Light fastness | 6 |
| Resistenza al fuoco/ Flame resistance | UNI 9175, 1 IM ; EN 1021, 1-2 ; BS 5852 CRIB 5 ; BS 7176 Medium Hazard ; CAL TB 117:2013 |

ANTIBES (Cat. Select)

| | |
|---|--|
| Composizione / Composition | 90%PL; 10% VI WITH FR BACKING |
| Altezza / Width | 144 cm |
| Peso / Weight | 1.080 gr/ml |
| Martindale (res. all'abrasione / Abrasion res.) | 50.000 cicli / rubs |
| Pilling | 4 |
| Solidità allo sfregamento / Rub fastness | dry 4-5 / wet 3-4 |
| Solidità alla luce / Light fastness | 4-5 |
| Resistenza al fuoco/ Flame resistance | UNI 9175, 1 IM ; EN 1021, 1-2 ; BS 5852, 0-1 ; CAL TB 117:2013; IMO 2010 FTP CODE part 8 ; NFPA 260 |

BOEMIAN (Cat. Select)

| | |
|---|---|
| Composizione / Composition | 5%CO; 25%VI; 13%LI; 15%WO; 25%PL; 15%PC; 2%PA |
| Altezza / Width | 137 cm |
| Peso / Weight | 850 gr/ml - 620 gr/sqm |
| Martindale (res. all'abrasione / Abrasion res.) | 45.000 cicli / rubs |
| Pilling | 4 |
| Solidità allo sfregamento / Rub fastness | dry 4-5 / wet 2-3 |
| Solidità alla luce / Light fastness | 4-5 |
| Resistenza al fuoco/ Flame resistance | BS 5852, 0-1 ; CAL TB 117:2013 |

NEVADA (Cat. Select)

| | |
|---|-------------------------|
| Composizione / Composition | 100%PL |
| Altezza / Width | 140 cm |
| Peso / Weight | 1.000 gr/ml |
| Martindale (res. all'abrasione / Abrasion res.) | 30.000 cicli / rubs |
| Pilling | 4-5 |
| Solidità allo sfregamento / Rub fastness | dry 4 / wet 3-4 |
| Solidità alla luce / Light fastness | 5 |
| Resistenza al fuoco/ Flame resistance | BS 5852, 0-1 ; NFPA 260 |

Caratteristiche tessuti / Fabric features

TRESIGALLO (Cat. Select)

| | |
|---|--|
| Composizione / Composition | 22%WV; 22%PC; 22%PL; 14%VI; 13%CO; 7%LI - RECYCLED COTTON |
| Altezza / Width | 140 cm |
| Peso / Weight | 810 gr/ml - 580 gr/sqm |
| Martindale (res. all'abrasione / Abrasion res.) | 30.000 cicli / rubs |
| Pilling | 4 |
| Solidità allo sfregamento / Rub fastness | dry 4-5 / wet 3 |
| Solidità alla luce / Light fastness | 5-6 |
| Resistenza al fuoco/ Flame resistance | EN 1021, 1-2 ; BS 5852, 0 ; CAL TB 117:2013 |

VORTICE (Cat. Select)

| | |
|--|---|
| Composizione / Composition | 72% ACRILIC (WATER REPELLENT); 18% PVC |
| Altezza / Width | 155 cm |
| Peso / Weight | 305 gr/ml |
| Solidità allo sfregamento / Rub fastness | dry 4-5 / wet 5 |
| Solidità alla luce / Light fastness | 7-8 |
| Resistenza al fuoco/ Flame resistance | EN 1021 part 1/2 ; California TB 117-2013 ; IMO FTP CODE 307 |

ZENITH (Cat. Select)

| | |
|---|---|
| Composizione / Composition | 100% RECYCLED PL - FR |
| Altezza / Width | 146 cm |
| Peso / Weight | 523 gr/ml |
| Martindale (res. all'abrasione / Abrasion res.) | 90.000 cicli / rubs |
| Pilling | 4 |
| Solidità allo sfregamento / Rub fastness | dry 4-5 / wet 4-5 |
| Solidità alla luce / Light fastness | 6 |
| Resistenza al fuoco/ Flame resistance | EN 1021, 1-2 ; BS 5852 CRIB 5 ; NF P92-503, M1 ; DIN 4102, B1 ; CAL TB 117:2013 ; IMO 2010 FTP CODE part8; NFPA 260 |

BRIONNE (Cat. Tailored)

| | |
|---|---------------------------------------|
| Composizione / Composition | 18% CO; 31% PL; 26% WO; 22% PC; 3% PA |
| Altezza / Width | 140 cm |
| Peso / Weight | 740 gr/ml - 529 gr/sqm |
| Martindale (res. all'abrasione / Abrasion res.) | 40.000 cicli / rubs |
| Pilling | 3-4 |
| Solidità allo sfregamento / Rub fastness | dry 4-5 / wet 2-3 |
| Solidità alla luce / Light fastness | 4-5 |
| Resistenza al fuoco/ Flame resistance | BS 5852, 0 ; CAL TB 117:2013 |

Caratteristiche tessuti / Fabric features

MOORE (Cat. Tailored)

| | |
|---|--|
| Composizione / Composition | 100% RECYCLED PL - FR |
| Altezza / Width | 141 cm |
| Peso / Weight | 835 gr/ml |
| Martindale (res. all'abrasione / Abrasion res.) | 70.000 cicli / rubs |
| Pilling | 4-5 |
| Solidità allo sfregamento / Rub fastness | dry 4-5 / wet 4-5 |
| Solidità alla luce / Light fastness | 6 |
| Resistenza al fuoco/ Flame resistance | EN 1021, 1-2 ; BS 5852 CRIB 5 ; NF P92-503, M1 ; DIN 4102, B1 ; CAL TB 117:2013 ; IMO 2010 FTP CODE part8 ; NFPA 260 |

PUNTO (Cat. Tailored)

| | |
|---|--|
| Composizione / Composition | 26%CO; 12%WO; 20%VI; 20%PL; 12%PC; 10%PA |
| Altezza / Width | 140 cm |
| Peso / Weight | 915 gr/ml - 654 gr/sqm |
| Martindale (res. all'abrasione / Abrasion res.) | 100.000 cicli / rubs |
| Pilling | 4 |
| Solidità allo sfregamento / Rub fastness | dry 4-5 / wet 2-3 |
| Solidità alla luce / Light fastness | 4-5 |
| Resistenza al fuoco/ Flame resistance | BS 5852, 0-1 ; CAL TB 117:2013 |

ARIANA (Cat. Unique)

| | |
|---|--|
| Composizione / Composition | 100% WM MOHAIR (base: cotton) |
| Altezza / Width | 140 cm |
| Peso / Weight | 765 gr/ml |
| Martindale (res. all'abrasione / Abrasion res.) | 90.000 cicli / rubs |
| Pilling | 4-5 |
| Solidità allo sfregamento / Rub fastness | dry 4-5 / wet 4-5 |
| Solidità alla luce / Light fastness | 5 |
| Resistenza al fuoco/ Flame resistance | EN 1021, 1-2 ; BS 5852 CRIB 5 ; NF P92-503, M2 ; IN 4102, B2 ; CAL TB 117:2013 ; IMO 2010 FTP CODE part 8 ; NFPA 260 |

Timènt

GRETO (Cat. Tailored)



2634



2631



2630



2633



2632



2629



2627



2628



2623



2624



2625



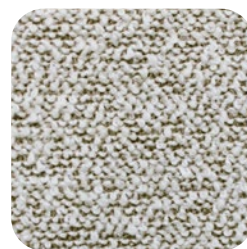
2626



2620



2622



2621

GOLENA (Cat. Tailored)



2616



2617



2618



2619



2612



2615



2614



2613

Caratteristiche tessuti Timènt / Timènt fabric features

GRETO (Cat. Tailored)

| | |
|---|--|
| Composizione / Composition | Greto Unito 52%CO-20%WO-18%PC-10%PA Greto Pattern 45%CO-23%WO-12%PA-20%PC |
| Martindale (res. all'abrasione / Abrasion res.) | 35.000 cycles +/- 10% UNI EN ISO 12947-2:2000 |
| Pilling | 4-5 (change at 5.000 turns) UNI EN ISO 12945-2:2002 |
| Solidità allo sfregamento / Rub fastness | dry 4-5 / wet 2-3 (Black WET 2) UNI EN ISO 105-X12:1995 |
| Resistenza al fuoco/ Flame resistance | BS 5852:2006 CIGARETTE BS 5852:2006 MATCH CAL TB 117:2013 |

GOLENA (Cat. Tailored)

| | |
|---|--|
| Composizione / Composition | Golena Unito 60%CO-35%CA-5%PA Golena Pattern 50%CO-43%CA-7%PA |
| Martindale (res. all'abrasione / Abrasion res.) | 35.000 cycles +/- 10% UNI EN ISO 12947-2:2002 |
| Pilling | 3-4 (change at 5.000 turns) UNI EN ISO 12947-2:2000 |
| Solidità allo sfregamento / Rub fastness | dry 4-5 / wet 2-3 (Black WET 2) UNI EN ISO 105-X12:1995 |
| Resistenza al fuoco/ Flame resistance | BS 5852:2006 CIGARETTE BS 5852-1 (1979) MATCH |

CRIB 5: Timènt is optionally available in the COUTURE price category to include Billiani-supplied and fitted Crib 5 interliner

Eco-pelle e Pelle / Faux leather and Leather

RODEO (Cat. Essential)



3108



3112



3110



3109



3111



3113



3114

VEGAN NABUK (Cat. Tailored)



3101



3102



3107



3105



3103



3106



3104

Eco-pelle e Pelle / Faux leather and Leather

SOFT UNITO (Cat. Tailored)



3079



2834



3078



2328

FARD (Cat. Couture)



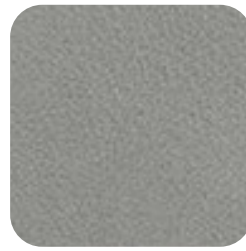
3086



3087



3090



3089



3088

Caratteristiche Eco-pelle e Pelle / Faux leather and Leather features

RODEO (Cat. Essential)

| | |
|---|---|
| Composizione / Composition | 87,5% PVC; 8,1% PL; 4,4% CO |
| Spessore / Thickness | 1 mm |
| Altezza / Width | 140 cm |
| Peso / Weight | 640 gr/sqm |
| Martindale (res. all'abrasione / Abrasion res.) | 300.000 cicli / rubs |
| Solidità allo sfregamento / Rub fastness | dry 4-5 / wet 4-5 |
| Solidità alla luce / Light fastness | 6-7 |
| Resistenza al fuoco/ Flame resistance | UNI 9175, 1 IM ; EN 1021, 1-2 ; BS 5852, 1 ; BS 7176 Low Hazard ; CAL TB 117:2013 ; IMO 2010 FTP CODE part 8 ; NF P92-503, M2 |

VEGAN NABUK (Cat. Tailored)

| | |
|---|------------------------------|
| Composizione / Composition | 100% RECYCLED PL |
| Spessore / Thickness | 0,7 mm |
| Altezza / Width | 140 cm |
| Peso / Weight | 520 gr/sqm |
| Martindale (res. all'abrasione / Abrasion res.) | 40.000 cicli / rubs |
| Pilling | 4-5 |
| Solidità allo sfregamento / Rub fastness | dry 4-5 / wet 3-4 |
| Solidità alla luce / Light fastness | 4 |
| Resistenza al fuoco/ Flame resistance | BS 5852, 0 ; CAL TB 117:2013 |

SOFT UNITO (Cat. Tailored)

| | |
|--|---|
| Composizione / Composition | 100% PELLE BOVINA/BOVINE LEATHER |
| Spessore / Thickness | 0,9-1,1 mm |
| Solidità allo sfregamento / Rub fastness | dry 4 / wet 4 (Norma/Norm EN ISO 11640) |
| Solidità alla luce / Light fastness | 5 |
| Resistenza al fuoco/ Flame resistance | EN 1021, 1 |

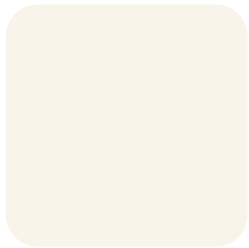
CRIB 5: Soft Unito is optionally available in the COUTURE price category to include Billiani-supplied and fitted Crib 5 interliner

FARD (Cat. Couture)

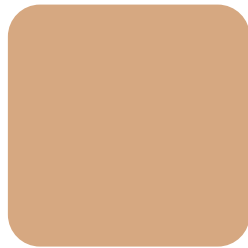
| | |
|--|---|
| Composizione / Composition | 100% PELLE BOVINA/BOVINE LEATHER |
| Spessore / Thickness | 1,2-1,3 mm |
| Solidità allo sfregamento / Rub fastness | dry 4-5 / wet 4 (Norma/Norm EN ISO 11640) |
| Solidità alla luce / Light fastness | 5 |
| Resistenza al fuoco/ Flame resistance | EN 1021, 1-2 ; BS 5852, 0-1 ; CAL TB 117:2013 |

Finiture speciali / Special Finishes

CUOINETTO / HIDE



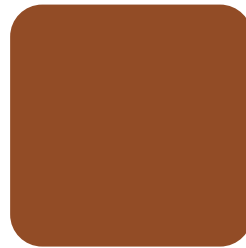
0537 •••



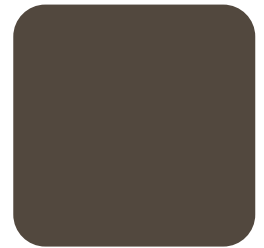
2336 •



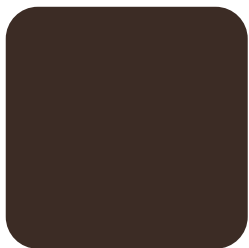
2334 •



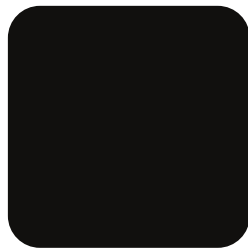
2340 ••



2335 •



1545 •••



0536 •••

Le seguenti finiture sono abbinabili soltanto ad alcuni prodotti.

/ The following finishes can be matched only with some products.

••• Disponibile solo per / Available only for Marimba, Vincent v. G., Fratina

•• Disponibile solo per / Available only for Marimba, Vincent v. G.

• Disponibile solo per / Available only for Marimba

FELTRO / FELT (Disponibile solo per Marimba / Available only for Marimba)



2506



2471



2508



2470



2509



2510



2511



2507

Finiture speciali / Special Finishes

CORDA NAUTICA/ NAUTICAL ROPE (Disponibile solo per Load e Sey / Available only for Load and Sey)



Bianco / White
001



Nero / Black
006



Marrone / Brown
003



Canapa / Hemp
005



outdoor

CORDA NAUTICA A TRE CAPI/ THREE-STRAND NAUTICAL ROPE (Disponibile solo per Harry's / Available only for Harry's)



Cacao
028



Tibetan Red
029



outdoor

CORDINO IN CELLULOSA / CELLULOSE ROPE (Disponibile solo per Fratina, Harry's, Load e Vincent v. G. / Available only for Fratina, Harry's, Load and Vincent v. G.)



Avana / Hemp
0530



outdoor

CINGHIA ELASTICA / ELASTIC WEBBING (Disponibile solo per Ibisco / Available only for Ibisco).



Beige
3210



Marrone / Brown
3212



Grigio / Grey
3211



outdoor

Piani tavoli / Table tops

FAGGIO IMPIALLACCIATO / BEECH VENEER



Sbiancato
FG 0078



Naturale
FG 0003



Noce
FG 0012



Wengé
FG 0025

FRASSINO IMPIALLACCIATO / ASH VENEER



Sbiancato
FR 0065



Naturale
FR 0076



Tabacco
FR 0035



Wengé
FR 0047

NOCE IMPIALLACCIATO / WALNUT VENEER

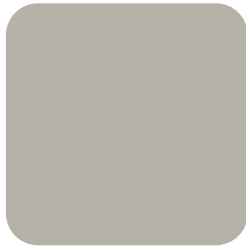


Noce
0000

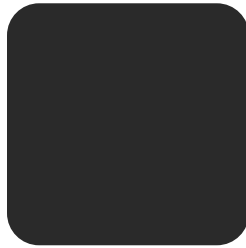
LAMINATO / LAMINATED



Bianco
RAL 9016

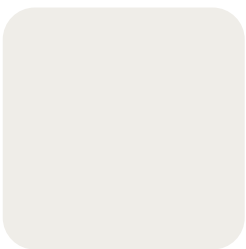


Seta
RAL 7044



Nero
RAL 9017

HPL O MDF LACCATO / LAQUERED MDF OR HPL



Bianco
RAL 9016



Nero
RAL 9017

Piani tavoli / Table tops

MARMO / MARBLE



Carrara



Marquina



Guatemala



Daino Reale

TRAVERTINO / TRAVERTINO MARBLE (Disponibile solo per tavoli Corolla / Available only for Corolla tables)



Classic Travertino



Red Travertino



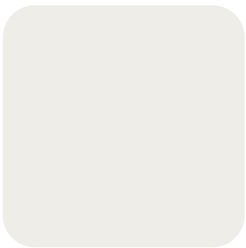
Travertino Noce

SUGHERO / CORK (Disponibile solo per Corolla 280 / Available only for Corolla 280)

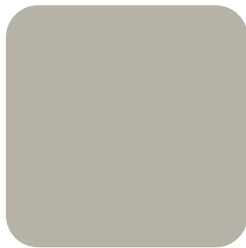


Doveblue

VETRO / GLASS (Disponibile solo per tavoli Marcel / Available only for Marcel tables)

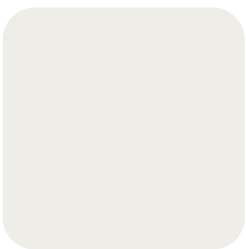


Extrachiaro
/ Extraclear

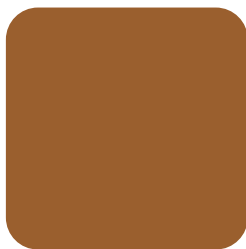


Fumè
/ Smoked

VETRO / GLASS (Disponibile solo per tavoli Stack / Available only for Stack tables)



Extrachiaro
/ Extraclear



Ambra / Amber



Verde / Green



Blu

Piani tavoli / Table tops

CERAMICA / CERAMIC (Disponibile solo per tavoli Stack / Available only for Stack tables)



Avana / Hemp



Blu



Verde / Green

Visita il nostro sito billiani.it
per scoprire le nostre collezioni e
realizzazioni.

/Visit us at billiani.it to discover our
collections and projects.

